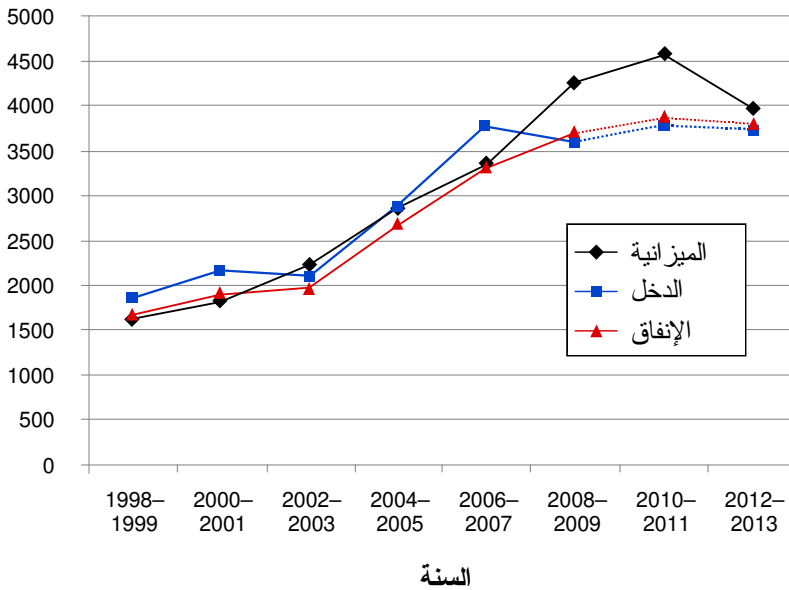


تمويل منظمة الصحة العالمية

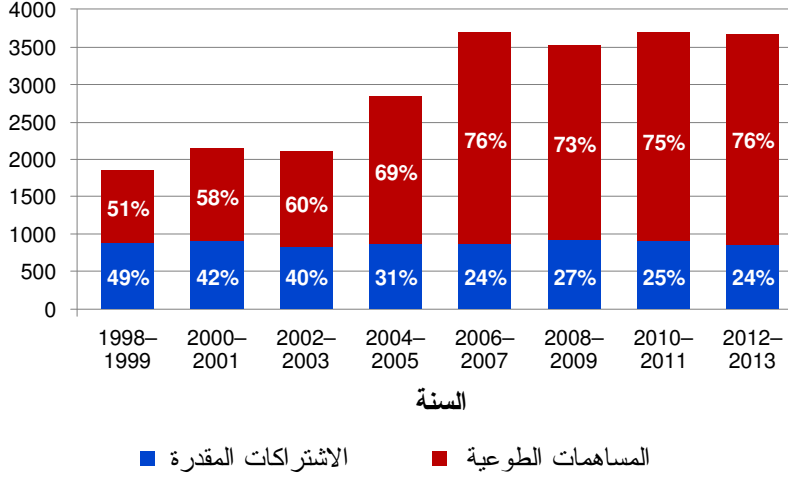
ألف: الاتجاهات السائدة في الميزانية والدخل والإنفاق

الشكل ١: الاتجاهات السائدة في الميزانية والدخل والإنفاق، ١٩٩٨-٢٠١٣ (بملايين الدولارات الأمريكية)^١



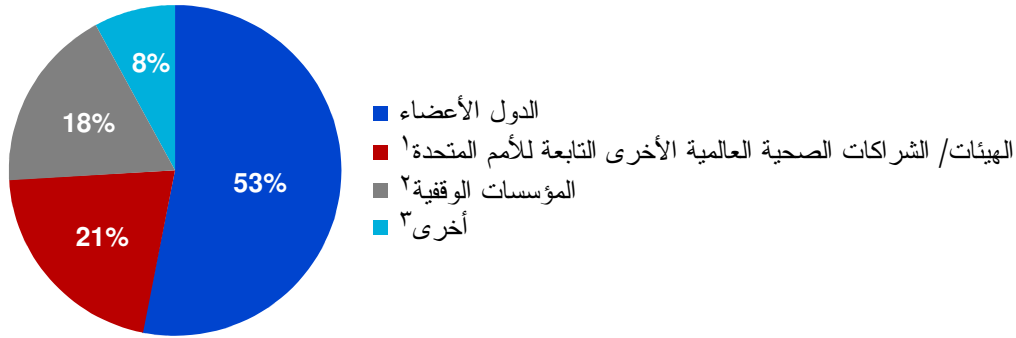
١ بيانات الدخل والإنفاق لا تتضمن المساهمات العينية. وبالنسبة إلى الفترة ٢٠١٠-٢٠١١ والفترة ٢٠١٢-٢٠١٣ المعروض هو تقديرات.

الشكل ٢: الاتجاهات السائدة في الاشتراكات المقدرة والمساهمات الطوعية، ١٩٩٨-٢٠١٣ (بملايين الدولارات الأمريكية)^١



١ البيانات لا تتضمن المساهمات العينية. وبالنسبة إلى الفترة ٢٠١٠-٢٠١١ والفترة ٢٠١٢-٢٠١٣ الاشتراكات المقدرة والمساهمات الطوعية هي تقديرات.

الشكل ٣: مصادر المساهمات الطوعية، ٢٠١٠-٢٠١١ (تقديرات)

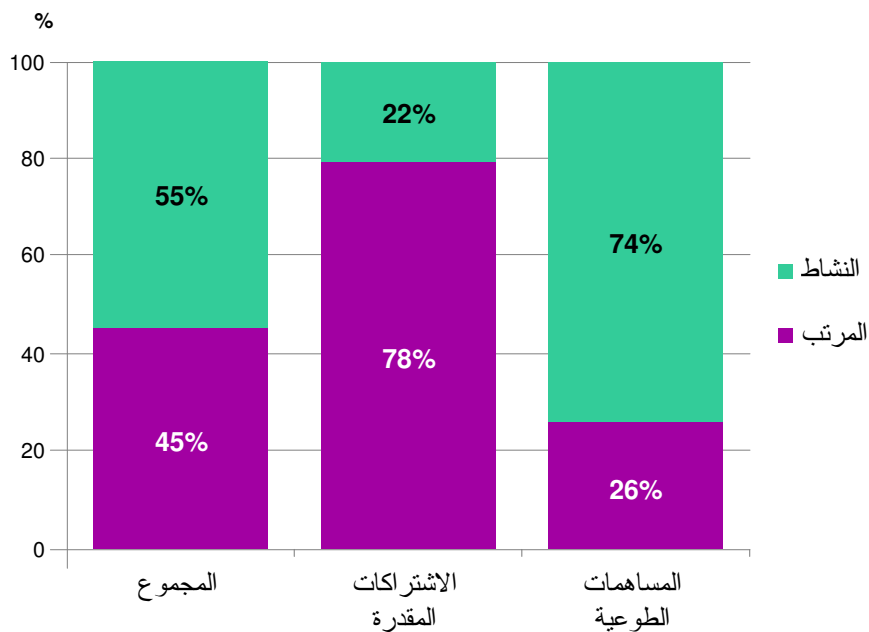


١ مثل الصناديق الانتمائية المتعددة المانحين التابعة للأمم المتحدة، والتحالف العالمي من أجل اللقاحات والتمنيع.

٢ مثل مؤسسة الأمم المتحدة ومؤسسة بيل وميليندا غيتس.

٣ مثل المفوضية الأوروبية والمنظمات غير الحكومية.

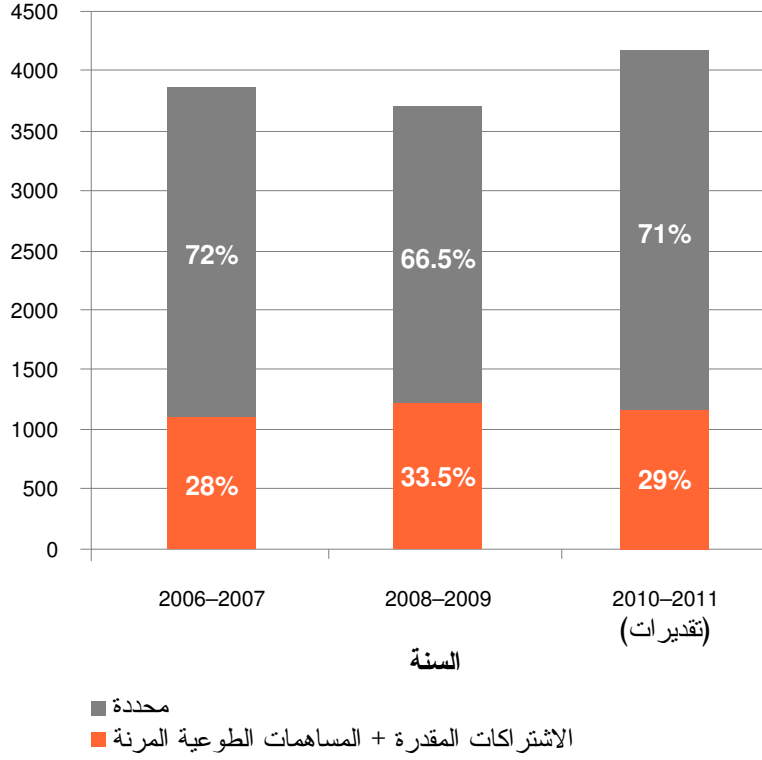
الشكل ٤: توزيع تكاليف المرتبات والأنشطة كنسبة مئوية من مجموع الإنفاق والاشتراكات المقدرة والمساهمات الطوعية، ٢٠١٠-٢٠١١



١ في ٣١ آب/ أغسطس ٢٠١١.

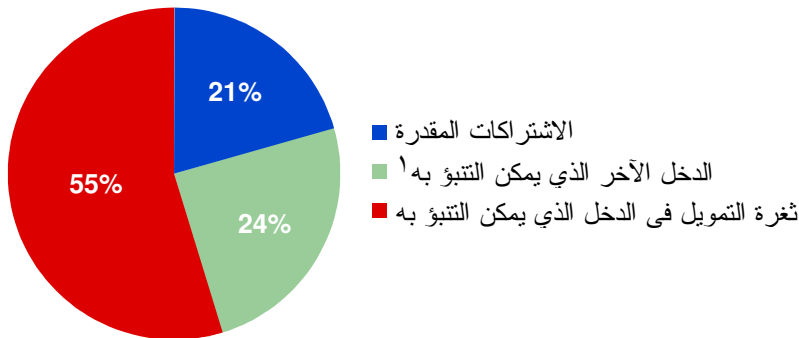
باء: الاتجاهات السائدة في الدخل

الشكل ٥: الاتجاهات السائدة في النسبة المحددة من دخل المنظمة، ٢٠٠٦-٢٠١١ (بملايين الدولارات الأمريكية)



جيم: الدخل الذي يمكن التنبؤ به كنسبة من الميزانية البرمجية

الشكل ٦: الدخل الذي يمكن التنبؤ به في بداية الثنائية ٢٠١٠-٢٠١١ (بملايين الدولارات الأمريكية)



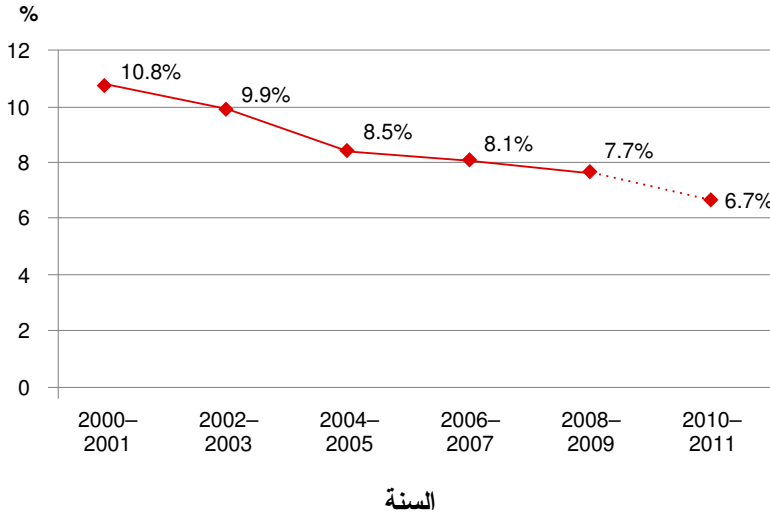
١ تشمل مصادر الدخل الآخر الذي يمكن التنبؤ به الاتفاقات الإطارية والاتفاقات متعددة السنوات والاعتمادات المالية المرنة المقدمة إلى حساب المساهمات الطوعية الأساسية. ولا تتضمن الاعتمادات المالية المرحلة.

دال: الاتجاهات السائدة في تمويل التنظيم والإدارة

تقدّر التكاليف الإدارية حالياً بما يبلغ ١٥٪ تقريباً من إجمالي الإنفاق في الميزانية البرمجية. ويتم تمويل معظم التكاليف الإدارية من الاشتراكات المقدرة والأموال المتأتية من خلال تكاليف دعم البرامج المفروضة على المساهمات الطوعية. وفي عام ٢٠١٠ تم فرض رسم مقتطع من نفقات المنصب المشغول على تكاليف المرتبات الإجمالية كرسوم إضافية، وذلك لتكملة رسم تكاليف دعم البرامج.

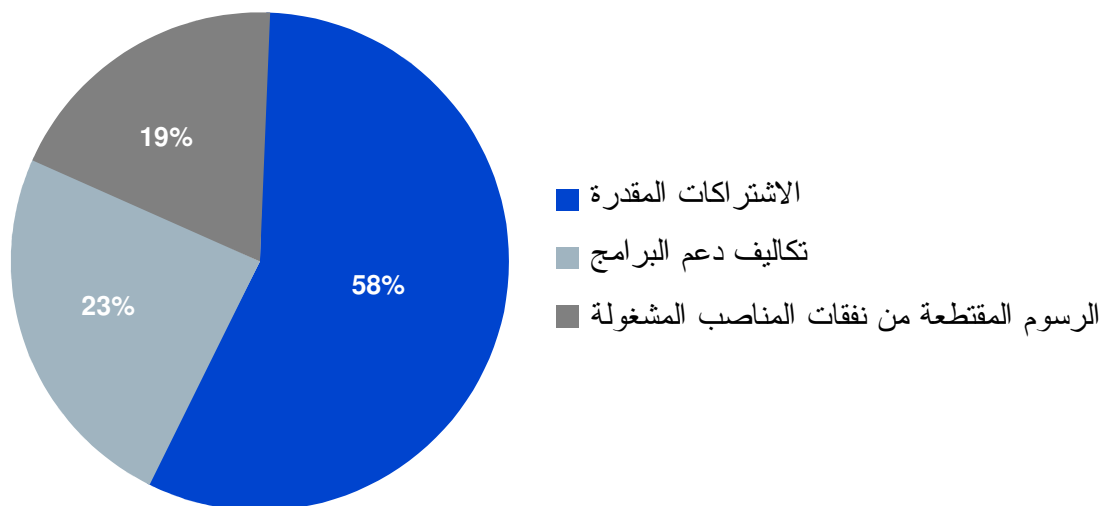
وعلى مدى السنوات العشر الماضية شهد الدخل المتأتي من تكاليف دعم البرامج انخفاضاً مطرداً كنسبة مئوية من المساهمات الطوعية مثلما يبينه الشكل ٧ أدناه. وذلك بسبب ما يلي: (١) الاتفاقات المشتركة المبرمة على نطاق منظومة الأمم المتحدة لخفض معدلات تكاليف دعم البرامج؛ (٢) اشتراط بعض الجهات المانحة خفض المعدل النموذجي البالغ ١٣٪ لتكاليف دعم البرامج.

الشكل ٧: تكاليف دعم البرامج كنسبة مئوية من المساهمات الطوعية، ٢٠٠٠-٢٠١١



١ تقديرات الفترة ٢٠١٠-٢٠١١.

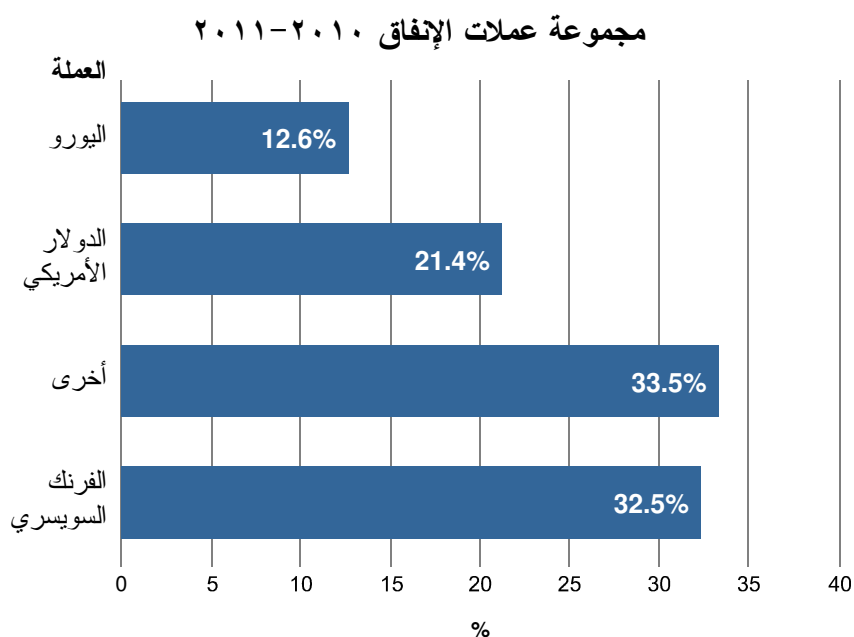
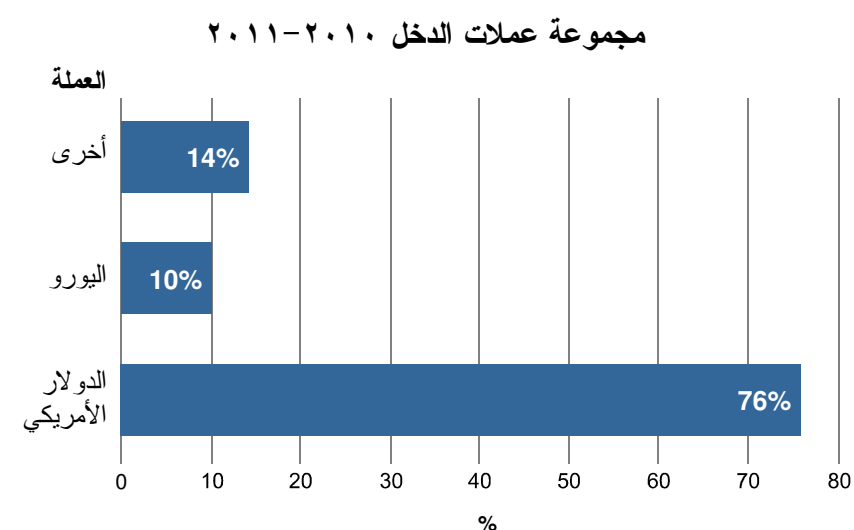
الشكل ٨: الاشتراكات المقدرة وتكاليف دعم البرامج والرسوم المقتطعة من نفقات المناصب المشغولة كنسبة من تمويل العمل الإداري، ٢٠١٠-٢٠١١ (تقديرات)



هاء: الاتجاهات السائدة في أسعار الصرف وأثرها في القوة الشرائية

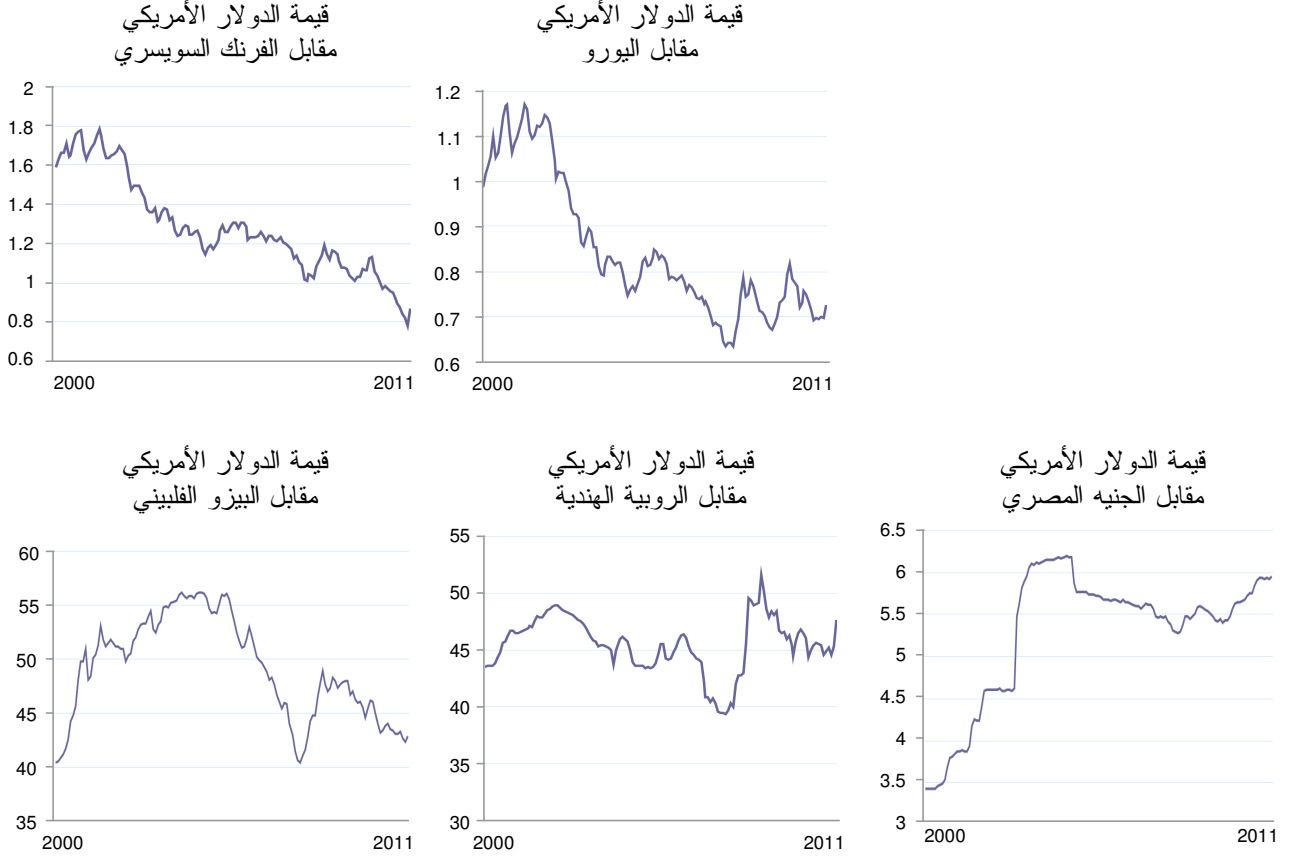
إن العملة الأساسية التي تستعملها منظمة الصحة العالمية هي الدولار الأمريكي. وهناك نسبة كبيرة من الدخل والإنفاق تتم بعملات أخرى.

الشكل ٩: مجموعة العملات ومجموع الدخل والإنفاق



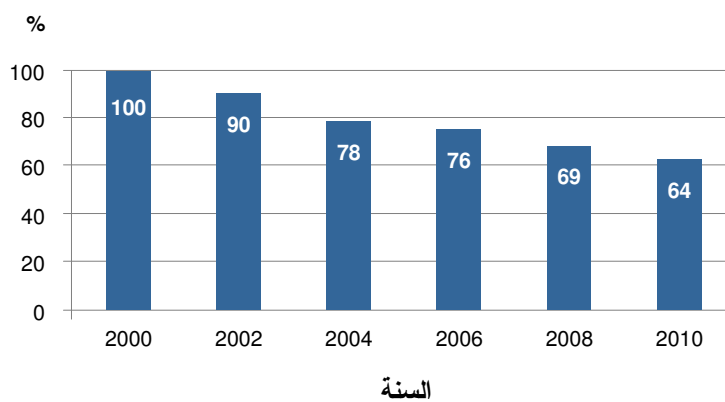
وعلى مدى العقد الماضي حدث انخفاض كبير في قوة المنظمة الشرائية بسبب انخفاض تقييم عملات الدخل مقابل الفرنك السويسري، وهو العملة التي تتفق بها المنظمة أكبر قدر من الإنفاق الصافي.

الشكل ١٠: حركة سعر الصرف منذ عام ٢٠٠٠ في المكاتب الرئيسية



ولقد انخفض الدولار الأمريكي مقابل جميع العملات الرئيسية التي تتم بها معاملات المنظمة مما أدى إلى ارتفاع التكاليف بالدولار الأمريكي. والاستثناء الوحيد هو الجنيه المصري الذي يرتفع الدولار أمامه على مر الزمن.

الشكل ١١ : التغيرات في قوة المنظمة الشرائية المرجحة، ٢٠٠٠-٢٠١٠



١ القوة الشرائية مقارنة بسنة ٢٠٠٠.

= = =