



## إصلاح منظمة الصحة العالمية

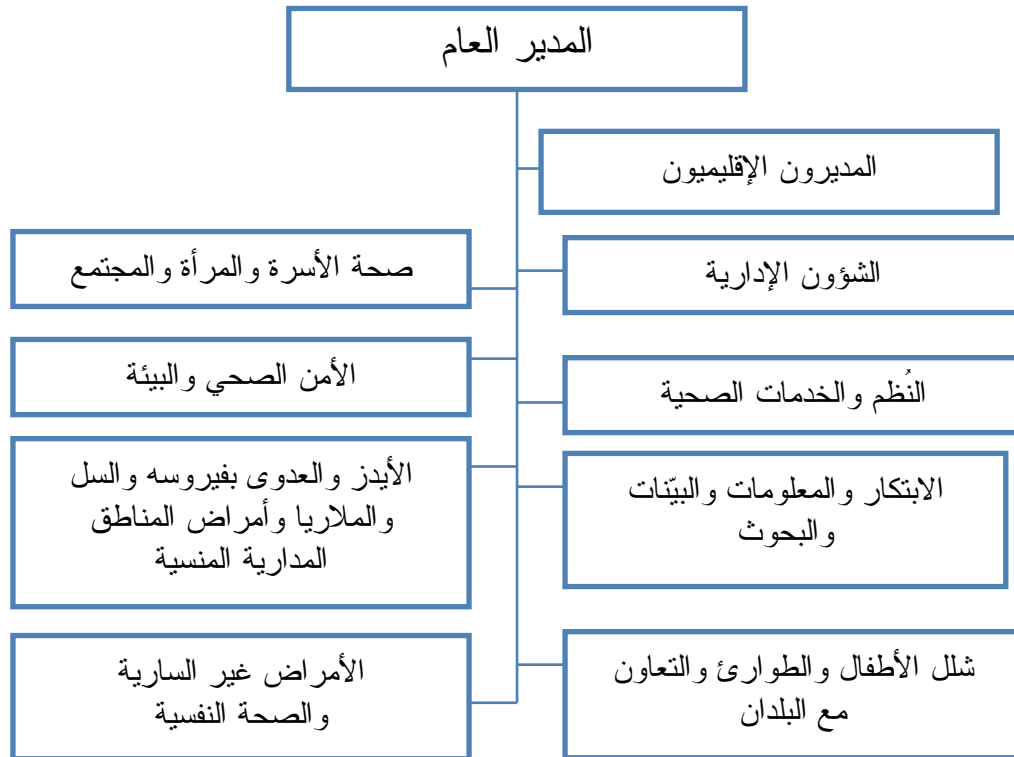
البرامج وتحديد الأولويات: ملخص للمعلومات عن توزيع الموارد  
المالية والبشرية على كل مستوى وكل دائرة

### تقرير من الأمانة

تعرض هذه الوثيقة المعلومات عن توزيع الموارد المالية والبشرية على كل مستوى وكل دائرة في المنظمة. وترد هذه المعلومات تلبية لطلب محدد للمجلس التنفيذي في الفقرة الفرعية ٢(ب) من المقرر الإجرائي (1)EBSS2.

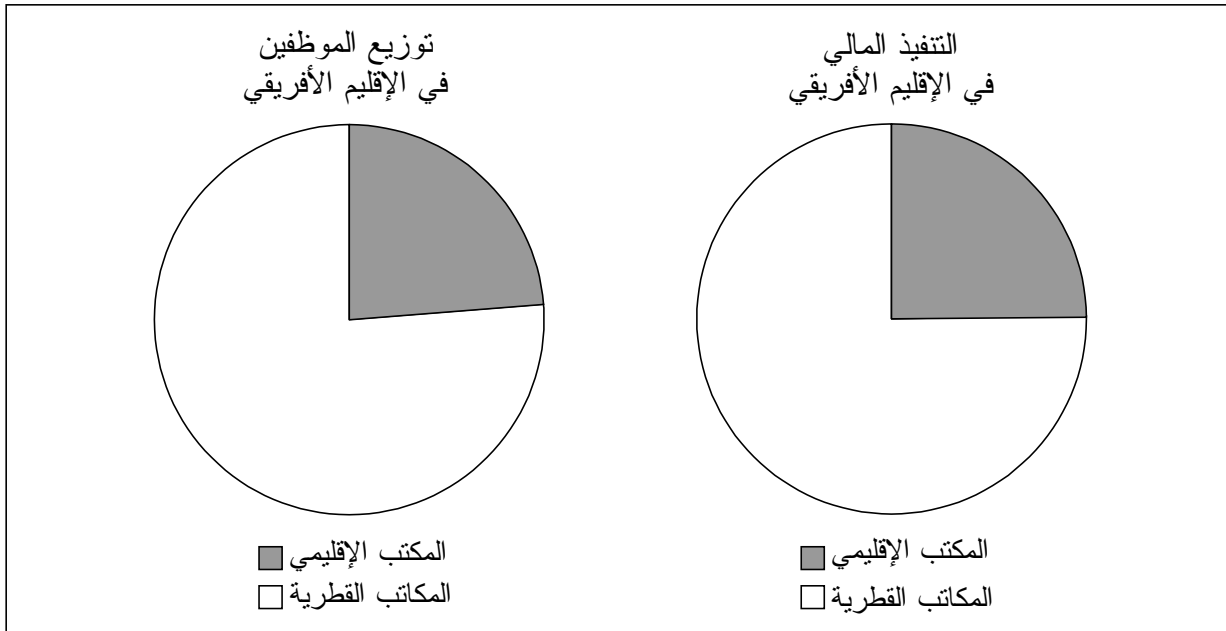
والأشكال البيانية من ١ إلى ٧ تعرض نبذة عن الهيكل التنظيمي وتوزيع الموظفين والتنفيذ المالي في المقر الرئيسي وجميع الأقاليم. أما الجداول من ١ إلى ٧ فتعرض التوزيع التفصيلي للتنفيذ المالي وعدد الموظفين بين المنظمة والمكاتب الرئيسية.

الشكل البياني ١  
الهيكل التنظيمي  
لمقر منظمة الصحة العالمية الرئيسي



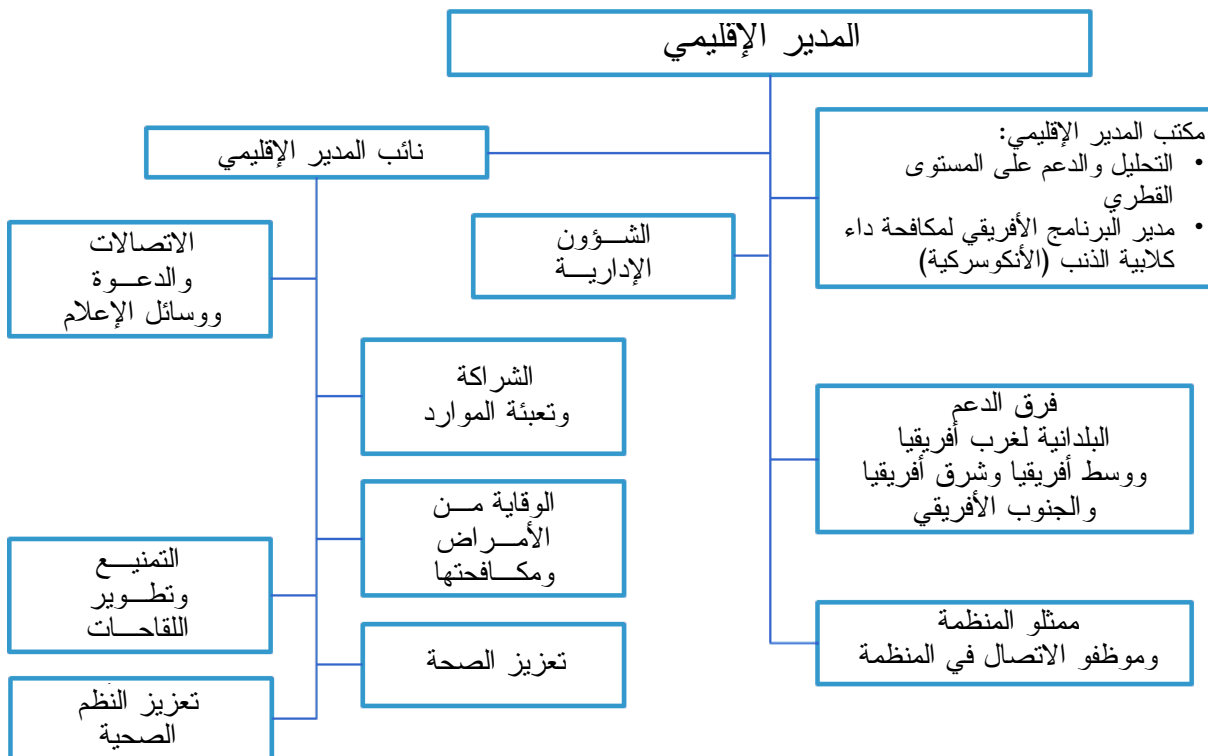
## الشكل البياني ٢

### الإقليم الأفريقي لمنظمة الصحة العالمية

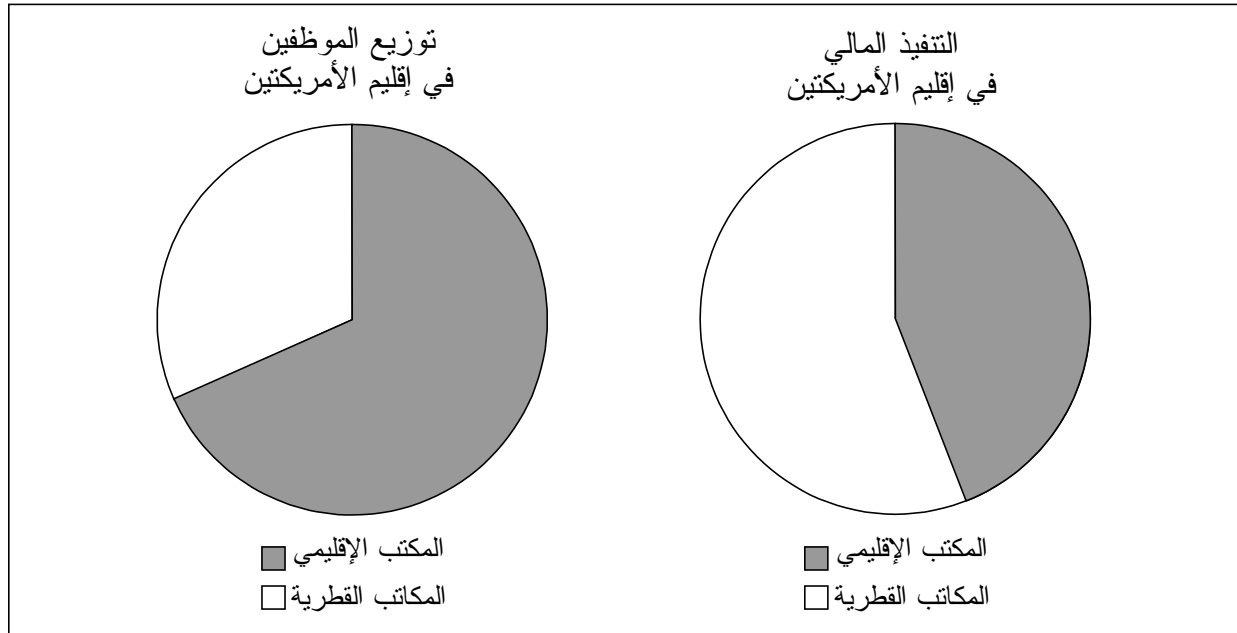


## الهيكل التنظيمي

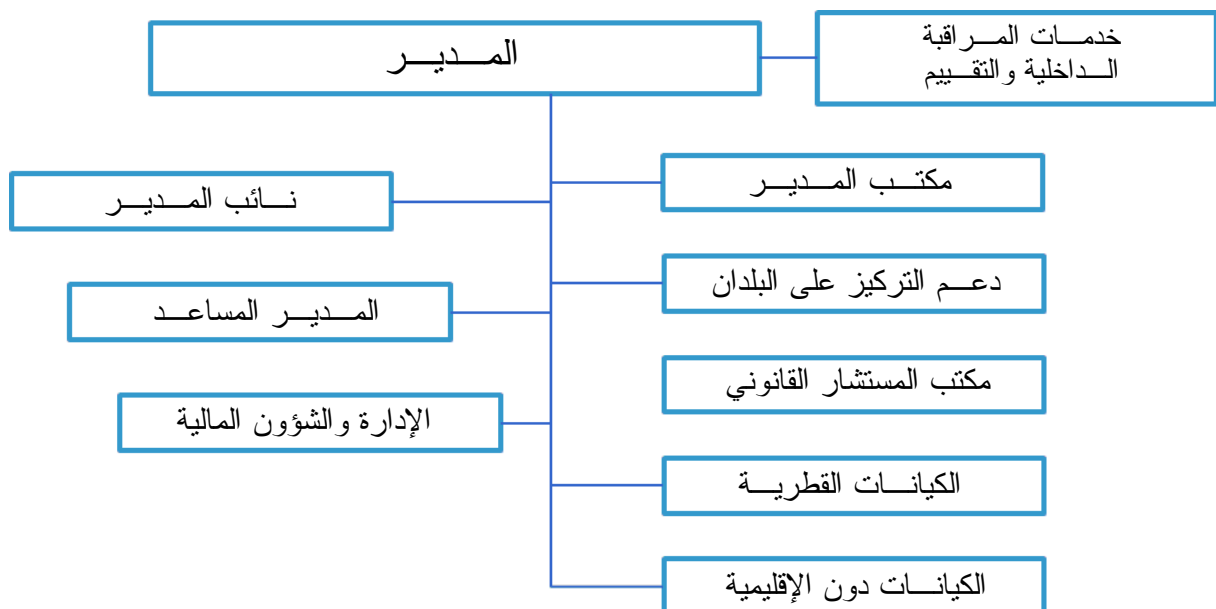
### للمكتب الإقليمي لأفريقيا



الشكل البياني ٣  
إقليم الأمريكتين لمنظمة الصحة العالمية

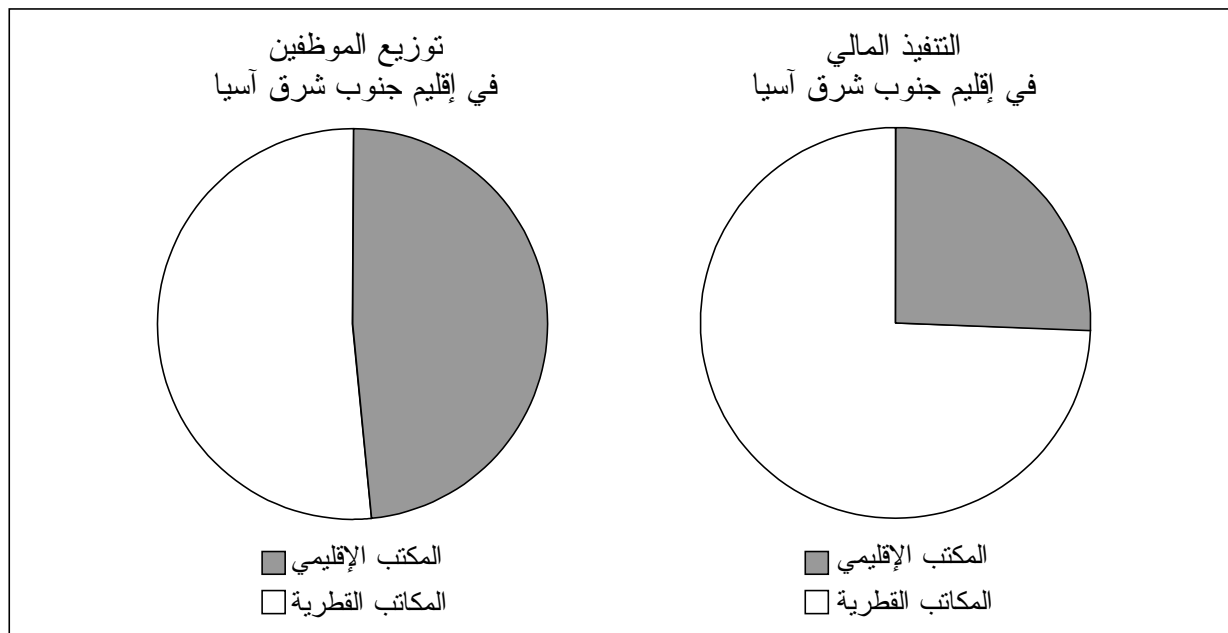


الهيكل التنظيمي  
للمكتب الصحي للبلدان الأمريكية



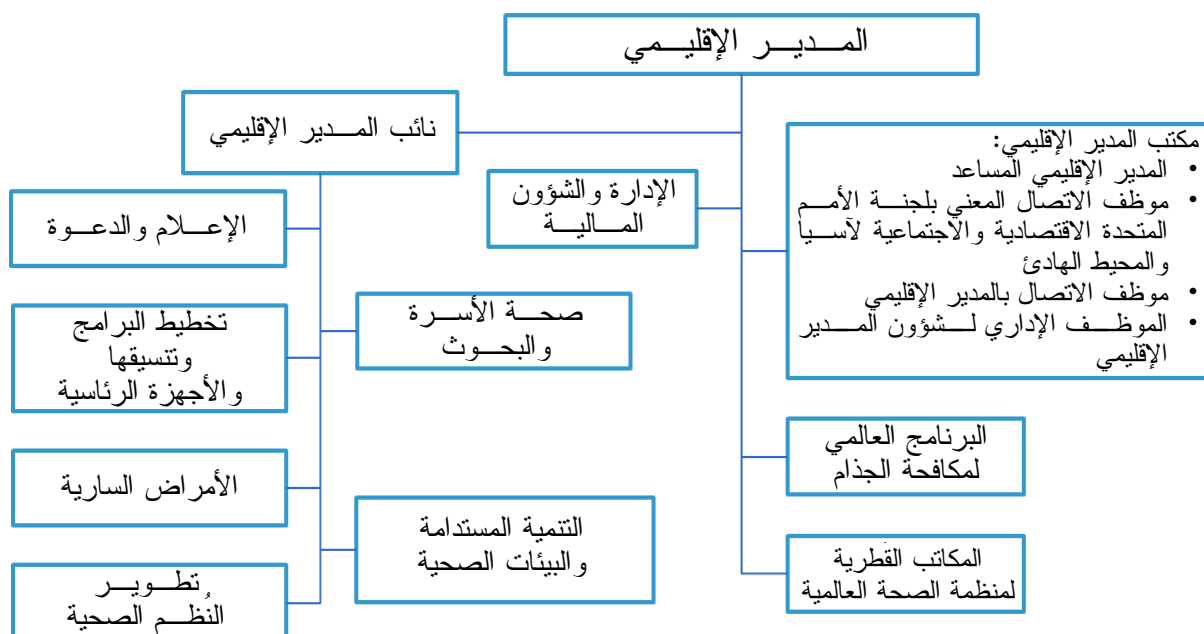
## الشكل البياني ٤

## إقليم جنوب شرق آسيا لمنظمة الصحة العالمية

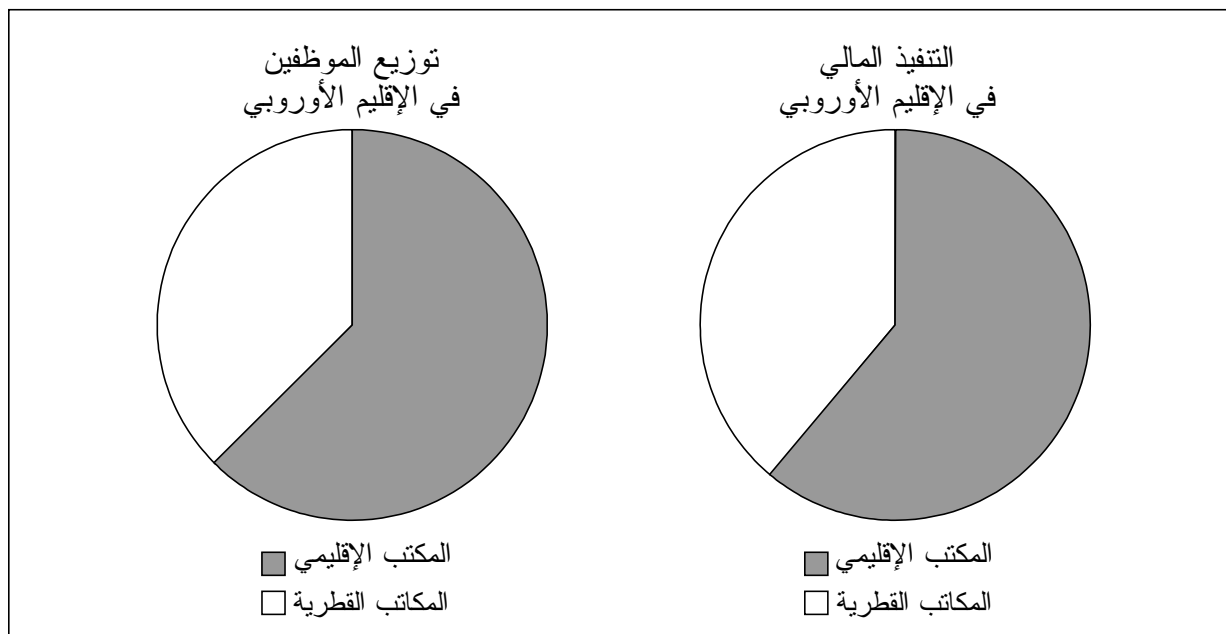


## الهيكل التنظيمي

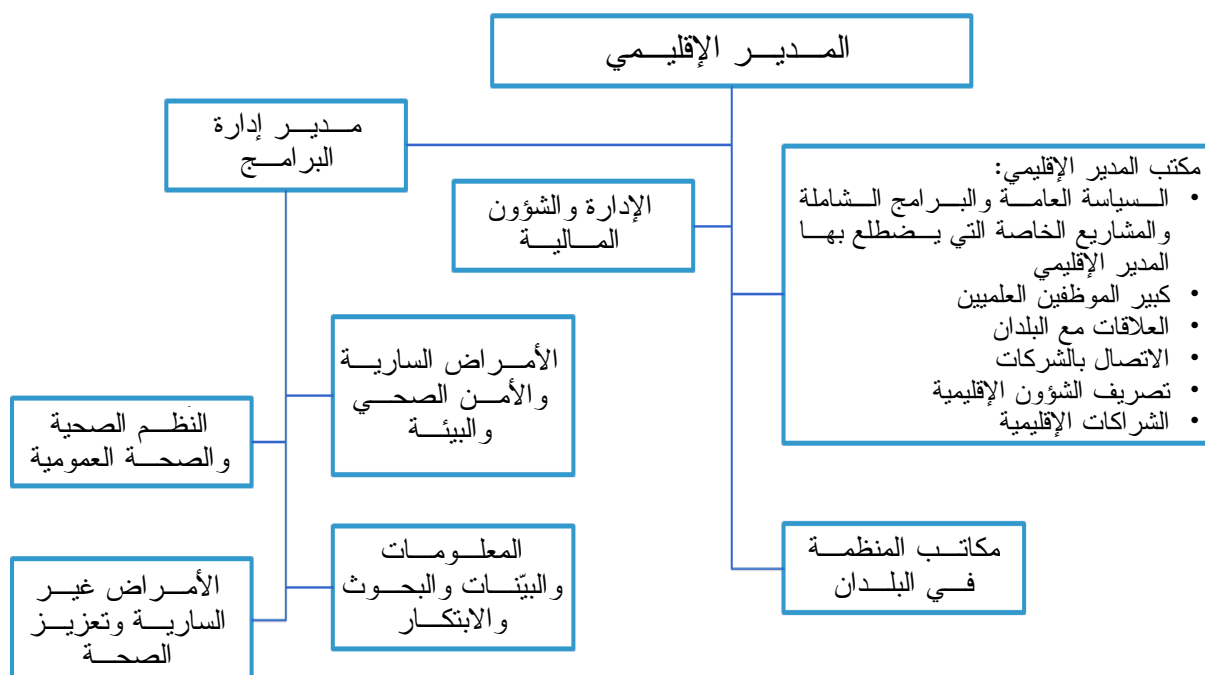
## للمكتب الإقليمي لجنوب شرق آسيا



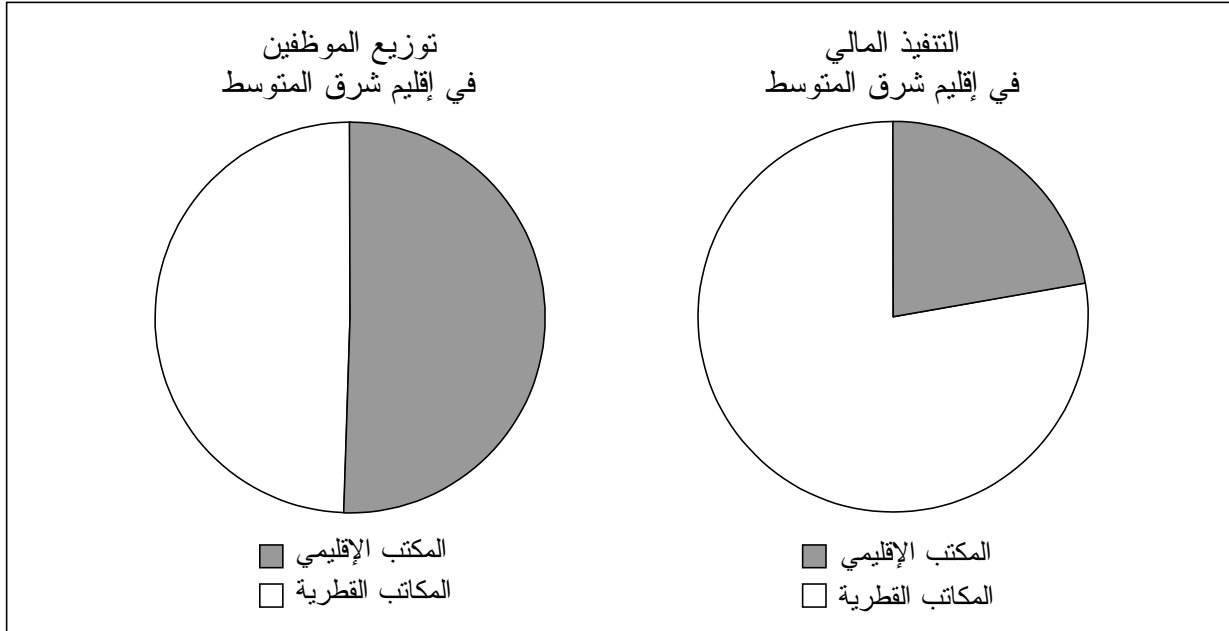
## الشكل البياني ٥ الإقليم الأوروبي لمنظمة الصحة العالمية



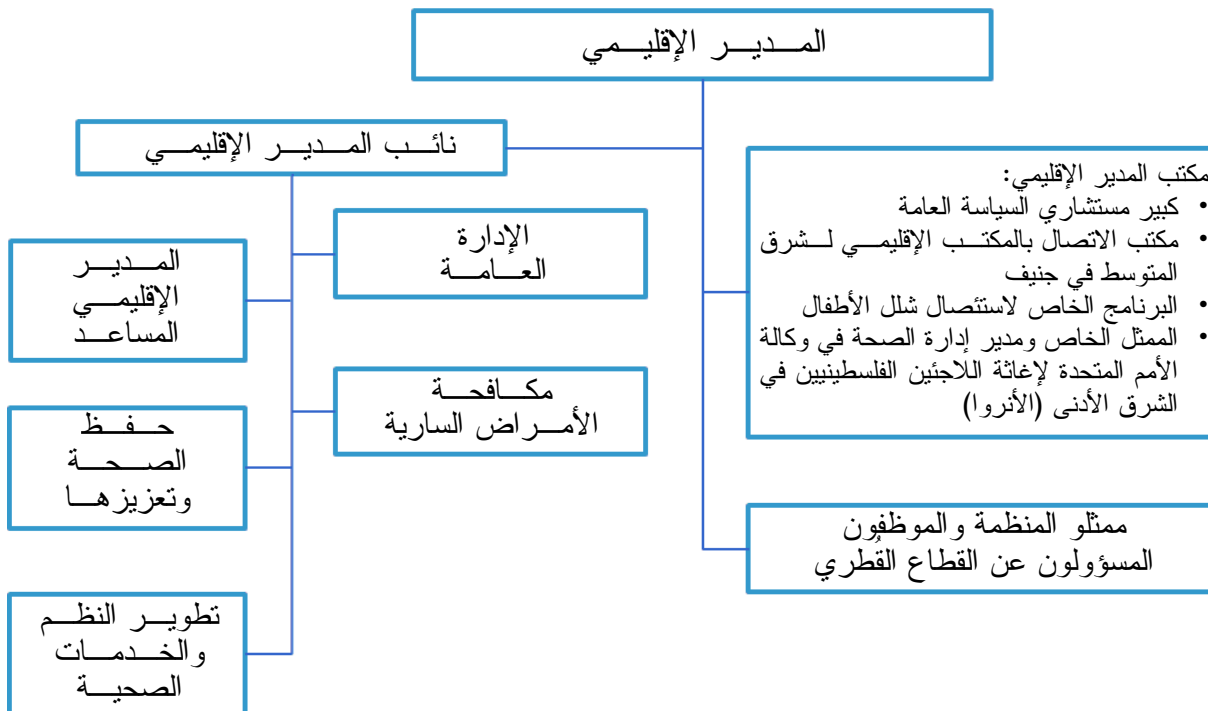
## الهيكل التنظيمي للمكتب الإقليمي لأوروبا



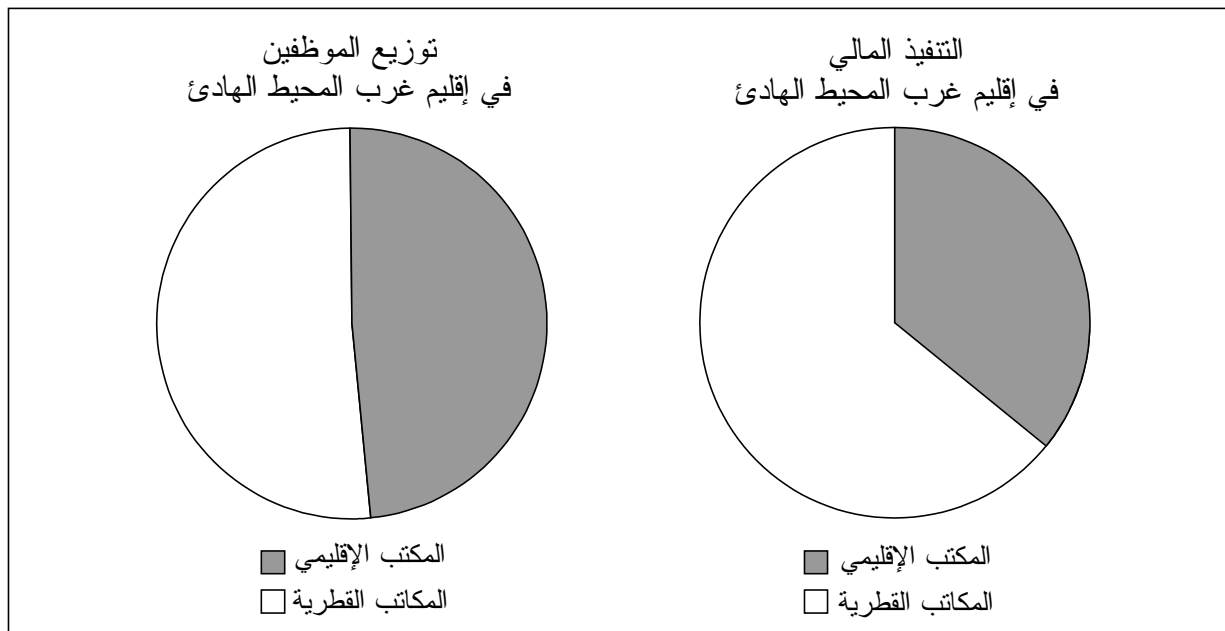
الشكل البياني ٦  
إقليم شرق المتوسط لمنظمة الصحة العالمية



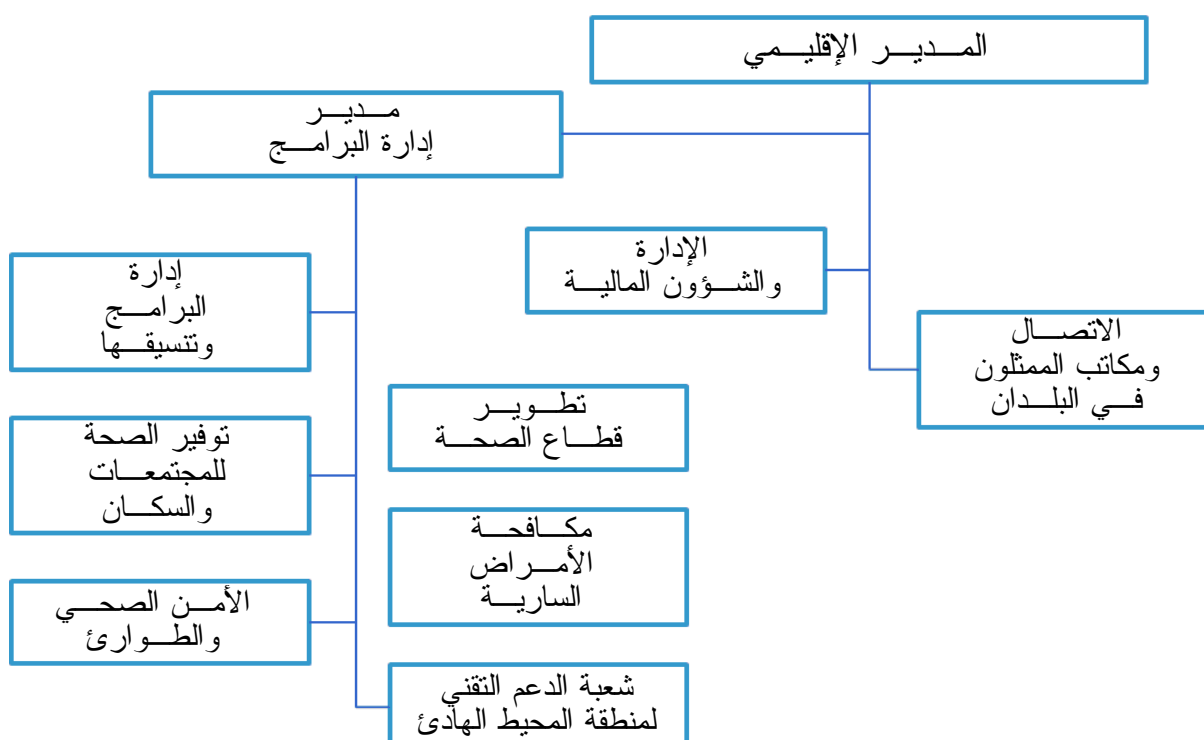
الهيكل التنظيمي  
للمكتب الإقليمي لشرق المتوسط



### الشكل البياني ٧ إقليم غرب المحيط الهادئ لمنظمة الصحة العالمية



### الهيكل التنظيمي للمكتب الإقليمي لغرب المحيط الهادئ





## الجدول ١

التنفيذ المالي وعدد الموظفين في المقر الرئيسي للمنظمة (في تشرين الثاني/ نوفمبر ٢٠١١) أ

المقر الرئيسي	الإدارة	عدد الموظفين	مجموع التنفيذ (بآلاف الدولارات الأمريكية)	النسبة المئوية لتكاليف الموظفين	النسبة المئوية لتكاليف الأنشطة
الدائرة					
مكتب المدير العام	إدارة الاتصالات	٢٥	٦ ٣٠٠	٩٦	٤
	إدارة الأجهزة الرئاسية والعلاقات الخارجية	٦٣	٢٦ ٠٠٠	٩٥	٥
	مكتب خدمات المراقبة الداخلية	١٣	٥ ٩٠٠	٩٥	٥
	مكتب المستشار القانوني	١٥	٥ ١٠٠	٩٩	١
	مكتب المدير العام	٤٠	١٣ ٤٠٠	٨٨	١٢
مكتب المدير العام - المجموع		١٥٦			
صحة الأسرة والمرأة والمجتمع	التثقيف ودورة الحياة	٦	١ ٠٠٠	٨١	١٩
	صحة الأطفال والمراهقين ونماؤهم	٣٦	٢٢ ٧٠٠	٥٦	٤٤
	مكتب المدير العام المساعد	٨	٣ ٣٠٠	٨٨	١٢
	نوع الجنس والمرأة والصحة	٤	٣ ٢٠٠	٨٢	١٨
	التمنيع واللقاحات والمستحضرات البيولوجية	١٠٩	٦٧ ٩٠٠	٥٤	٤٦
	تعزيز مأمونية الحمل	٢	٧ ٥١٢	٦٠	٤٠
صحة الأسرة والمرأة والمجتمع - المجموع		١٦٥			
الشؤون الإدارية	إدارة الشؤون المالية	٧١	٥٣ ٤٠٠	٦٠	٤٠
	مكتب المدير العام المساعد	١٨	٤ ٠٠٠	٨٨	١٢
	مركز الخدمات العالمي	١٦٧	١٤ ٠٠٠	٩٣	٧
	إدارة الموارد البشرية	٦١	٢٦ ٢٠٠	٧٠	٣٠
	تكنولوجيا المعلومات والاتصالات	١١٧	٤٨ ٣٠٠	٥٩	٤١
	المساعدات والخدمات التشغيلية	١٤٠	٩٥ ٠٠٠	٤٤	٥٦
	التخطيط وتنسيق الموارد ورصد الأداء	٢١	٩ ٤٠٠	٩٥	٥
	الشؤون الإدارية - المجموع		٥٩٥		

المقر الرئيسي	الإدارة	عدد الموظفين	مجموع التنفيذ (بآلاف الدولارات الأمريكية)	النسبة المئوية لتكاليف الموظفين	النسبة المئوية لتكاليف الأنشطة
الأمن الصحي والبيئة	السلامة الغذائية والأمراض الحيوانية المصدر والأمراض المنقولة بالأغذية	١٦	١٣ ٥٠٠	٤٩	٥١
	الإنذار والتصدي على الصعيد العالمي	٦٧	٣٦ ٠٠٠	٦٧	٣٣
	البرنامج العالمي لمكافحة الأنفلونزا	٣١	١٩ ٠٠٠	٥٨	٤١
	مكتب المدير العام المساعد	٢٤	٤٣٩ ٦٠٠	٣	٩٧
	تنسيق اللوائح الصحية الدولية	٥٣	٢٥ ٠٠٠	٦٦	٣٤
	حماية الصحة البشرية	٥٨	٢٧ ٠٠٠	٧٠	٣٠
	مبادرة استئصال شلل الأطفال	٥٣	٥١ ٠٠٠	٣٣	٦٧
الأمن الصحي والبيئة - المجموع		٣٠٢			
النظم والخدمات الصحية	التكنولوجيات الصحية الأساسية	٣٠	١٤ ٧٠٠	٦٧	٣٣
	سياسات الأدوية والأدوية الأساسية	٧٧	٤١ ٠٠٠	٦٠	٤٠
	إعداد السياسات الصحية وخدماتها	٢٦	١٧ ٠٠٠	٦٢	٣٨
	الموارد البشرية الصحية	١٧	١١ ٤٠٠	٦٤	٣٦
	مكتب المدير العام المساعد	١١	٤ ٣٠٠	٨٩	١١
	تمويل النظم الصحية	٢٤	٩ ٤٠٠	٧٤	٢٦
	النظم والخدمات الصحية - المجموع	١٨٥			
الأيدز والعدوى بفيروسه والسل والملاريا وأمراض المناطق المدارية المنسية	البرنامج العالمي لمكافحة الملاريا	٢٧	١٥ ٨٠٠	٦٥	٣٥
	الأيدز والعدوى بفيروسه	٥٠	٣٤ ٥٠٠	٦٧	٣٣
	مكتب المدير العام المساعد	١٢	٤٢ ٠٠٠	٩٣	٧
	مكافحة أمراض المناطق المدارية المنسية	٤٧	٢٦ ٩٠٠	٦١	٣٩
	دحر السل	٦١	٣٢ ٠٠٠	٦٥	٣٥
	الأيدز والعدوى بفيروسه والسل والملاريا وأمراض المناطق المدارية المنسية - المجموع	١٩٧			
الابتكار والمعلومات والبيئات والبحوث	الأخلاقيات والإنصاف والتجارة وحقوق الإنسان	٢٨	٨ ٩٠٠	٨٢	١٨
	المعلومات والإحصاءات الصحية	٣١	١٦ ٧٠٠	٦٨	٣٢
	مكتب المدير العام المساعد	١٦	١٠ ٢٠٠	٣٩	٦١
	إدارة المعارف وتبادلها	٦٤	٢٠ ٨٠٠	٨٠	٢٠
	الصحة العمومية والابتكار والملكية الفكرية	١١	٣ ٠٠٠	٦٠	٤٠
	الابتكار والمعلومات والبيئات والبحوث - المجموع	١٥٠			

المقر الرئيسي	الإدارة	عدد الموظفين	مجموع التنفيذ (بآلاف الدولارات الأمريكية)	النسبة المئوية لتكاليف الموظفين	النسبة المئوية لتكاليف الأنشطة
الأمراض غير السارية والصحة النفسية	الأمراض المزمنة وتعزيز الصحة	٢٩	١٦ ٣٠٠	٧٣	٢٧
	الصحة النفسية ومعاودة مواد الإدمان	٢٢	٩ ٧٠٠	٧١	٢٩
	التغذية من أجل الصحة والتنمية	٢٣	١١ ٠٠٠	٧٤	٢٦
	مكتب المدير العام المساعد	٨	٤ ٧٠٠	٨٥	١٥
	مبادرة التحرر من التبغ	٢٥	١٤ ٣٠٠	٥٨	٤٢
	الوقاية من الإصابات والعنف	٢٤	١١ ٠٠٠	٦٣	٣٧
	مركز منظمة الصحة العالمية للتنمية الصحية (كوبي، اليابان)	١٩	١٠ ٨٠٠	٧٣	٢٧
	المجموع	١٥٠			
شلل الأطفال والطوارئ والتعاون مع البلدان	التركيز على البلدان	١٠	٤ ٢٠٠	٨٩	١١
	مبادرة استئصال شلل الأطفال	٢٦	٦١ ٠٠٠	٢٢	٧٨
	مكتب المدير العام المساعد	٢١	٨ ٠٠٠	٨٨	١٢
	التأهب للطوارئ وبناء القدرات	٣	٤ ٠٠٠	٨٧	١٣
	عمليات التصدي للطوارئ والإنعاش	٢٨	٥٧ ٠٠٠	٢٢	٧٨
	إدارة السياسات والاستراتيجيات والموارد	٧	٩ ٦٠٠	٩٠	١٠
	مركز منظمة الصحة العالمية المتوسطي للحد من درجة التأثير	٩	٢ ٤٠٠	٥٠	٥٠
	شلل الأطفال والطوارئ والتعاون مع البلدان - المجموع	١٠٤			
المجموع		٢ ٠٠٤	١ ٥٥٦ ٣١٢	٦٦	٣٤

أ باستثناء الشراكات

## الجدول ٢

التنفيذ المالي وعدد الموظفين في الإقليم الأفريقي لمنظمة الصحة العالمية  
(في تشرين الثاني/نوفمبر ٢٠١١)

أفريقيا	عدد الموظفين	مجموع التنفيذ (بآلاف الدولارات الأمريكية)	النسبة المئوية لتكاليف الموظفين	النسبة المئوية لتكاليف الأنشطة
الدوائر				
الوقاية من أمراض الأيدز والسل والملاريا ومكافحتها	٤٣	١١ ٩٠٠	٩٠	١٠
الوقاية من الأمراض ومكافحتها	٣٨	٨ ٤٠٠	٥٨	٤٢
الصحة الأسرية والإنجابية	٢٩	٤ ١٠٠	٧٨	٢٢
تعزيز الصحة	٣٠	٥ ٥٠٠	٧٠	٣٠
النظم والخدمات الصحية	٣٤	٥ ٠٠٠	٧٦	٢٤
مكتب المدير الإقليمي	٢٠	٣ ٠٠٠	٨٤	١٦
مكتب مدير إدارة البرامج	١٠	١ ٩٠٠	٦٦	٣٤
مكتب المدير الإقليمي المساعد	١٠٩	١٥ ٧٠٠	٦٤	٣٦
الإدارة والشؤون المالية	٢٧٩	٢٥ ٢٠٠	٦٦	٣٤
المجموع الفرعي للمكتب الإقليمي	٥٩٢	٨٠ ٧٠٠	٧٢	٢٨
مكاتب المنظمة				
الجزائر	٩	٣٠٠	٣٤	٦٦
أنغولا	١٠٢	٩ ٦٠٠	٦٠	٤٠
بنن	٢٦	٣ ١٠٠	٣٣	٦٧
بوتسوانا	١٥	٩٠٠	٨٦	١٤
بوركينافاسو	٣٢	٧ ٥٠٠	١٤	٨٦
بوروندي	٢٦	١ ٠٠٠	٦٣	٣٧
الكاميرون	٣١	٣ ٢٠٠	٣٨	٦٢
الرأس الأخضر	١١	٨٠٠	٥٥	٤٥
جمهورية أفريقيا الوسطى	٢٩	٢ ٨٠٠	٤٥	٥٥
تشاد	٦٤	١١ ٢٠٠	٢٨	٧٢
جزر القمر	٢١	٩٠٠	٧٠	٣٠
الكونغو	٢٦	٢ ٦٠٠	٤٣	٥٧
كوت ديفوار	٣٧	٦ ٧٠٠	٢٨	٧٢
جمهورية الكونغو الديمقراطية	١٥٠	٢٩ ٠٠٠	٢٠	٨٠
غينيا الاستوائية	١٨	٨٠٠	٨٦	١٤
إريتريا	٢٤	٨٠٠	٦١	٣٩
إثيوبيا	١٥٣	٨ ٩٠٠	٤٠	٦٠
غابون	١١	١ ٠٠٠	٧٨	٢٢
غامبيا	٢٠	٩٠٠	٤٤	٥٦
غانا	٣٧	٤ ٢٠٠	١٥	٨٥
غينيا	٣٢	٤ ٢٠٠	١٨	٨٢

أفريقيا	عدد الموظفين	مجموع التنفيذ (بآلاف الدولارات الأمريكية)	النسبة المئوية لتكاليف الموظفين	النسبة المئوية لتكاليف الأنشطة
غينيا - بيساو	١٤	٩٠٠	٦١	٣٩
كينيا	٦١	٦١٠٠	٤١	٥٩
ليسوتو	١٧	١٠٠٠	٦٨	٣٢
ليبيريا	٣٥	٣٦٠٠	٢٨	٧٢
مدغشقر	٣٤	١٣٠٠	٥٧	٤٢
ملاوي	٢٦	١٩٠٠	٥٥	٤٥
مالي	٢٨	١٠٣٠٠	١٠	٩٠
موريتانيا	٢٣	٢٤٠٠	٢٦	٧٤
موريشيوس	٨	٥٠٠	٢٨	٧٢
موزامبيق	٢٩	٢٥٠٠	٥٦	٤٤
ناميبيا	١٩	١٣٠٠	٧٣	٢٧
النيجر	٣٧	٨٢٠٠	٢٩	٧١
نيجيريا	٣٤٧	٧٢٥٠٠	٢١	٧٩
رواندا	٢٧	١٣٠٠	٨٠	٢٠
سان تومي وبرينسيبي	١٠	٥٠٠	٧١	٢٩
السنغال	٢٤	٣٨٠٠	٢٧	٧٣
سيشيل	٦	٤٠٠	٥٤	٤٦
سيراليون	٤٠	٣٨٠٠	٢٤	٧٦
جنوب أفريقيا	٢٦	١٨٠٠	٦٨	٣٢
سوازيلند	٢٢	١٤٠٠	٦٩	٣١
توغو	٢١	٢٠٠٠	٣٢	٦٨
أوغندا	٥٢	٤٣٠٠	٣٥	٦٥
جمهورية تنزانيا المتحدة	٤٦	٥٣٠٠	٢٧	٧٣
زامبيا	٣٠	٢٧٠٠	٥٥	٤٥
زيمبابوي	٥٠	٣١٠٠	٥٢	٤٨
مبلغ الإنفاق في الأراضي التي لا توجد فيها مكاتب وموظفون للمنظمة: رينيون وسانت هيلينا		٢٠٠		
المجموع الفرعي لمكاتب المنظمة في البلدان والتعاون التقني في الأراضي التي لا توجد فيها مكاتب للمنظمة	١٩٠٦	٢٤٣٥٠٠٠	٤٦	٥٤
التحول في المكتب الإقليمي (التنفيذ في عام ٢٠١٠)		١٤٣٠٠٠	٧٠	٣٠
مجموع مكاتب المنظمة في البلدان والأراضي التي لا يوجد فيها مكتب للمنظمة		٣٩٦٥٠٠	٣٢	٦٨
المجموع	٢٤٩٨	٨٦٣٧٠٠	٤٢	٥٨

أ توزيع البيانات حسب مركز الميزانية غير متاح عن عام ٢٠١٠ في نظام الإدارة العالمي.

## الجدول ٣

التنفيد المالي وعدد الموظفين في المكتب الإقليمي للأمريكتين لمنظمة الصحة العالمية  
(في تشرين الثاني/نوفمبر ٢٠١١)

الأمريكتان	عدد الموظفين	مجموع التنفيذ (بآلاف الدولارات الأمريكية)	النسبة المئوية لتكاليف الموظفين	النسبة المئوية لتكاليف الأنشطة
المكاتب/ المناطق				
مكتب المدير الإقليمي	٥	١ ٩٠٠	٦٠	٤٠
صحة الأسرة والمجتمع	٢٧	١٢ ٦٠٠	٥٦	٤٤
الترصد الصحي والوقاية من الأمراض ومكافحتها	٢٩	١٢ ٩٠٠	٥٣	٤٧
التنمية المستدامة وصحة البيئة	١٤	٦ ١٠٠	٤٧	٥٣
النظم الصحية القائمة على الرعاية الصحية الأولية	٢٧	١٠ ١٠٠	٦٠	٤٠
نوع الجنس والتنوع وحقوق الإنسان	٣	٨٥٠	٥٨	٤٢
إدارة البرامج	١٢	٢ ٢٠٠	٨١	١٩
التأهب للطوارئ والإغاثة من الكوارث	١٦	٢ ١٠٠	٤٧	٥٣
الإدارة والشؤون المالية	٦٨	١٧ ٠٠٠	٦٢	٣٨
خدمات المراقبة الداخلية والتقييم/ المستشار القانوني في الأجهزة الرئاسية	٣	١ ٠٠٠	٥٩	٤١
إدارة المعارف والاتصالات	٩	٢ ٤٠٠	٥٠	٥٠
المجموع الفرعي للمكتب الصحي للبلدان الأمريكية	٢١٣	٦٩ ١٥٠	٥٧	٤٢
مكاتب منظمة الصحة للبلدان الأمريكية/ منظمة الصحة العالمية				
الأرجنتين	٢	٢ ٠٠٠	٢١	٧٩
جزر البهاما	١	٥٧٠	٣٠	٧٠
بليز	صفر	٨٠٠	صفر	١٠٠
دولة بوليفيا المتعددة القوميات	٥	٣ ٠٠٠	٣٣	٦٧
البرازيل	١٢	٩ ٠٠٠	٤٤	٥٦
شيلي	٢	٢ ٦٠٠	١٥	٨٥
كولومبيا	٥	٤ ٥٠٠	٢٥	٧٥
كوستاريكا	٣	١ ٣٠٠	٣٥	٦٥
كوبا	صفر	١ ٦٠٠	صفر	١٠٠
الجمهورية الدومينيكية	٦	٤ ٩٠٠	٢٥	٧٥
إكوادور	٦	٥ ٤٠٠	٣٢	٦٨
السلفادور	٤	٢ ٧٠٠	٣٥	٦٥
غواتيمالا	٥	٣ ٧٠٠	٢٢	٧٨
غيانا	٤	١ ٨٠٠	٢٨	٧٢

الأمريكتان	عدد الموظفين	مجموع التنفيذ (بآلاف الدولارات الأمريكية)	النسبة المئوية لتكاليف الموظفين	النسبة المئوية لتكاليف الأنشطة
هايتي	٣	١٧ ٠٠٠	١	٩٩
هندوراس	٤	٤ ٣٠٠	٢٩	٧١
جامايكا	٥	١ ٢٠٠	٦٥	٣٥
المكسيك	٦	٣ ٦٠٠	٢٧	٧٣
نيكاراغوا	٢	٣ ٢٠٠	٨	٩٢
بنما	٤	١ ٢٠٠	٤٢	٥٨
باراغواي	١	١ ٨٠٠	١٠	٩٠
بيرو	٧	٣ ٨٠٠	٥٥	٤٥
سورينام	١	٥٠٠	١٠	٩٠
ترينيداد وتوباغو	٤	٦٠٠	٥٦	٤٤
أوروغواي	١	٨٠٠	٥	٩٥
جمهورية فنزويلا البوليفارية	٢	١ ٠٠٠	٣٠	٧٠
المكاتب البلدانية (دون الإقليمية)	٥	٢ ٨٠٠	٣٤	٦٦
<b>المجموع الفرعي</b>	<b>١٠٠</b>	<b>٨٥ ٧٧٠</b>	<b>٣٠</b>	<b>٧٠</b>
مبلغ الإنفاق في البلدان التي لا يوجد فيها مكتب لمنظمة الصحة للبلدان الأمريكية/ منظمة الصحة العالمية		١ ٥٠٠		
<b>المجموع</b>	<b>٣١٣</b>	<b>١٥٦ ٤٢٠</b>	<b>٤٠</b>	<b>٦٠</b>

## الجدول ٤

التنفيذ المالي وعدد الموظفين في إقليم جنوب شرق آسيا لمنظمة الصحة العالمية  
(في تشرين الثاني/نوفمبر ٢٠١١)

جنوب شرق آسيا	عدد الموظفين	مجموع التنفيذ (بآلاف الدولارات الأمريكية)	النسبة المئوية لتكاليف الموظفين	النسبة المئوية لتكاليف الأنشطة
المكتب/ القسم				
الأمراض السارية	٥٢	١٩ ١٠٠	٤٩	٥١
الطوارئ والعمل الصحي	٦	٦ ٠٠٠	١٤	٨٦
التمنيع وتطوير اللقاحات	٢٣	١٠ ٠٠٠	٤٢	٥٨
الأمراض غير السارية والمحددات الاجتماعية للصحة	١٦	٤ ٦٠٠	٦٩	٣١
صحة الأسرة والبحوث	٢٦	٥ ٩٠٠	٦٥	٣٥
تطوير النظم الصحية	٣١	٦ ٠٠٠	٧٢	٢٨
التنمية المستدامة والبيئات الصحية	٣٢	٦ ٢٠٠	٦٢	٣٨
إدارة البرامج	٧	٢ ٥٠٠	٦٩	٣١
مكتب نائب المدير الإقليمي	١٠	١ ٢٠٠	٨١	١٩
مكتب المدير الإقليمي	١٤	٣ ٦٠٠	٧٢	٢٨
الإدارة والشؤون المالية	١٦٠	١٧ ٦٠٠	٥٨	٤٢
المجموع الفرعي للمكتب الإقليمي	٣٧٧	٧٢ ٧٠٠	٥٩	٤٢
مكاتب المنظمة				
بنغلاديش	٥٠	٢٠ ٠٠٠	٢٩	٧١
بوتان	١٢	٣ ٠٠٠	١٧	٨٣
جمهورية كوريا الديمقراطية الشعبية	٨	١٧ ٠٠٠	١٤	٨٦
الهند	٥١	٧٩ ٠٠٠	٣٤	٦٦
إندونيسيا	٧٩	٢٧ ٠٠٠	٣٣	٦٧
ملديف	١٥	٣ ٠٠٠	٤٥	٥٥
ميانمار	٥٩	٢٥ ٠٠٠	٢٠	٨٠
نيبال	٥٧	١٨ ٥٠٠	٢٥	٧٥
سري لانكا	٢٧	٨ ٠٠٠	٣١	٦٩
تايلند	٢٩	١٠ ٠٠٠	٤٤	٥٦
تيمور - لشتي	١٧	٤ ٠٠٠	٦٥	٣٥
المجموع الفرعي لمكاتب المنظمة	٤٠٤	٢١١ ٥٠٠	٣٢	٦٨
المجموع	٧٨١	٢٨٤ ٢٠٠	٣٨	٦٢



## الجدول ٥

التنفيذ المالي وعدد الموظفين في الإقليم الأوروبي لمنظمة الصحة العالمية  
(في تشرين الثاني/نوفمبر ٢٠١١)

أوروبا	عدد الموظفين	مجموع التنفيذ (بآلاف الدولارات الأمريكية)	النسبة المئوية لتكاليف الموظفين	النسبة المئوية لتكاليف الأنشطة
القسم				
النظم الصحية القطرية	١٠٠	١٨ ٥٠٠	٦٣	٣٧
البرامج الصحية	١١٣	٣٨ ٤٠٠	٦٠	٤٠
مكتب المدير الإقليمي	٧٠	٢٤ ٣٠٠	٦٩	٣١
الإدارة والشؤون المالية	٧٨	٢٤ ٠٠٠	٧٦	٢٤
المجموع الفرعي للمكتب الإقليمي	٣٦١	١٠٥ ٢٠٠	٦٧	٣٣
مكاتب المنظمة				
ألبانيا	١٣	٤ ٩٠٠	٣٨	٦٢
أرمينيا	٧	٢ ٠٠٠	٦٧	٣٣
آذربيجان	١١	٢ ٣٠٠	٦٥	٣٥
بيلاروس	٥	١ ٥٠٠	٦٧	٣٣
البوسنة والهرسك	٧	١ ٢٠٠	٦٧	٣٣
بلغاريا	٣	٣٩٠	٤٧	٥٣
كرواتيا	٢	٧٠٠	٥٠	٥٠
الجمهورية التشيكية	٣	٤٦٠	٥٠	٥٠
إستونيا	١	٣٧٠	٣٢	٦٨
جورجيا	٧	١ ٥٠٠	٥٧	٤٣
هنغاريا	٣	٦٥٠	٦٣	٣٤
كازاخستان	٧	٢ ٤٠٠	٣٥	٦٥
قيرغيزستان	٨	٤ ٩٠٠	٣٤	٦٦
لاتفيا	٢	٤٢٠	٥٢	٤٨
ليتوانيا	٢	٥٠٠	٥٠	٥٠
الجبل الأسود	٢	٥٤٠	٥٤	٤٦
بولندا	٤	٨٩٠	٦٤	٣٦
جمهورية مولدوفا	٩	٢ ٣٠٠	٤٩	٥١
رومانيا	٢	١ ٥٠٠	٥٩	٤١
الاتحاد الروسي	٢٤	١٠ ٩٠٠	٤٦	٥٤
صربيا	١٤	٤ ٠٠٠	٥٠	٥٠
سلوفاكيا	٢	٤٣٠	٥٣	٤٧
سلوفينيا	٢	٥٤٠	٧٩	٢١

أوروبا	عدد الموظفين	مجموع التنفيذ (بآلاف الدولارات الأمريكية)	النسبة المئوية لتكاليف الموظفين	النسبة المئوية لتكاليف الأنشطة
طاجيكستان	١٤	٦ ٢٤٠	٣٢	٦٨
جمهورية مقدونية اليوغوسلافية السابقة	٧	١ ٦٠٠	٤٩	٥١
تركيا	١٥	٣ ٤٠٠	٥٣	٤٧
تركمانيستان	٣	٩٨٠	٢١	٧٩
أوكرانيا	٢٠	٤ ٧٠٠	٦٤	٣٦
أوزبكستان	١٧	٣ ٦٠٠	٥٣	٤٧
مبلغ الإنفاق في البلدان التي لا يوجد فيها مكتب قطري للمنظمة: أندورا، فنلندا، إيطاليا، مالطة، النرويج، البرتغال، إسبانيا، المملكة المتحدة لبريطانيا العظمى وأيرلندا الشمالية		٣٣٠		
المجموع الفرعي لمكاتب المنظمة والتعاون التقني في البلدان التي لا يوجد فيها مكتب للمنظمة	٢١٦	٦٦ ١٤٠	٥١	٤٨
المجموع	٥٧٧	١٧١ ٣٤٠	٥٩	٤١

الجدول ٦

التنفيذ المالي وعدد الموظفين في إقليم شرق المتوسط لمنظمة الصحة العالمية  
(تشرين الثاني/ نوفمبر ٢٠١١)

شرق المتوسط	عدد الموظفين	مجموع التنفيذ (بآلاف الدولارات الأمريكية)	النسبة المئوية لتكاليف الموظفين	النسبة المئوية لتكاليف الأنشطة
القسم				
مركز أنشطة صحة البيئة، عمان	١٤	٣ ٢٠٠	٦٧	٣٣
مكافحة الأمراض السارية	٥٣	١٩ ٦٠٠	٥١	٤٩
حماية الصحة وتعزيزها	٤٤	١٠ ٦٠٠	٥١	٤٩
تطوير النظم والخدمات الصحية	٤٦	٩ ٠٠٠	٨٠	٢٠
استئصال شلل الأطفال	١٧	٣ ٩٠٠	٥٤	٤٦
مكتب المدير الإقليمي	١٢	٢ ٩٠٠	٨٣	١٧
مكتب نائب المدير الإقليمي	٨	١ ٦٠٠	٨٦	١٤
مكتب المدير الإقليمي المساعد	٨٦	١٥ ٤٠٠	٧٠	٣٠
الشؤون الإدارية	١٦٥	٢٥ ٠٠٠	٤١	٥٩
المجموع الفرعي للمكتب الإقليمي	٤٤٥	٩١ ٢٠٠	٦٤	٣٦
مكاتب المنظمة				
أفغانستان	٧٩	٣٧ ٢٠٠	٣٠	٧٠
جيبوتي	٨	٢ ٣٠٠	٤٦	٥٣
مصر	١٢	٤ ٨٠٠	١٥	٨٥
جمهورية إيران الإسلامية	٢٣	٣ ٦٠٠	٥٣	٤٧
العراق	٣٧	٣٢ ٠٠٠	١٦	٨٤
الأردن	٩	٣ ٦٠٠	٤١	٥٩
لبنان	٨	٢ ٨٠٠	٣٧	٦٣
ليبيا	١١	١ ٢٠٠	٤٦	٥٤
المغرب	٨	٢ ٣٠٠	٣٧	٦٣
عمان	٧	٢ ٢٠٠	٤٠	٦٠
باكستان	٦٢	٩٣ ٣٠٠	١٣	٨٧
المملكة العربية السعودية	٦	١ ٨٠٠	٦٦	٣٤
الصومال	٤٥	٢٦ ٦٠٠	٢٢	٧٨
السودان	٦٩	٧٧ ٣٠٠	٢٣	٧٧
الجمهورية العربية السورية	٥	٣ ٢٠٠	٢٣	٧٧
تونس	٦	٢ ٤٠٠	٣٥	٦٥
الضفة الغربية وقطاع غزة	٢٧	١١ ٥٠٠	٤٣	٥٧
اليمن	١٩	١١ ٤٠٠	٣٣	٦٧
مبلغ الإنفاق في البلدان التي لا يوجد فيها مكتب للمنظمة: البحرين، الكويت، قطر، الإمارات العربية المتحدة		٢٧٠		
المجموع الفرعي لمكاتب المنظمة والتعاون التقني في البلدان التي لا يوجد فيها مكتب للمنظمة	٤٣٨	٣١٩ ٧٧٠	٣٤	٦٦
المجموع	٨٨٣	٤١٠ ٩٧٠	٤٠	٦٠

## الجدول ٧

التنفيذ المالي وعدد الموظفين في إقليم غرب المحيط الهادئ لمنظمة الصحة العالمية  
(في تشرين الثاني/نوفمبر ٢٠١١)

النسبة المئوية لتكاليف الأنشطة	النسبة المئوية لتكاليف الموظفين	مجموع التنفيذ (بآلاف الدولارات الأمريكية)	عدد الموظفين	غرب المحيط الهادئ
				المكتب/ القسم
٤٦	٥٤	٢ ٨٠٠	٧	مكتب المدير الإقليمي
٥٠	٥٠	٢٤ ٠٠٠	٦١	مكافحة الأمراض السارية
٤٢	٥٨	١٤ ٦٠٠	٤١	توفير الصحة للمجتمعات والسكان
٣٩	٦١	١٤ ٩٠٠	٥٠	تطوير قطاع الصحة
٢٧	٧٣	٧ ٣٠٠	٣٩	إدارة البرامج
٦٦	٣٤	١٢ ٣٠٠	٢٧	الأمن والطوارئ
٥٣	٤٧	١١ ١٠٠	٩٦	الإدارة والشؤون المالية
٤٧	٥٣	٨٧ ٠٠٠	٣٢١	المجموع الفرعي للمكتب الإقليمي
				مكاتب المنظمة
٦٠	٤٠	٢٠ ٢٠٠	٤٥	كمبوديا
٦٧	٣٣	٢٦ ٩٠٠	٤٥	الصين
٥٠	٥٠	٣ ٥٠٠	٤٤	فيجي
٤٣	٥٧	١ ٢٠٠	٣	كيريباتي
٦٨	٣٢	١٤ ٨٠٠	٣٦	جمهورية لاو الديمقراطية الشعبية
٤٤	٥٦	١ ٨٠٠	٨	ماليزيا
٦٥	٣٥	٥ ٤٠٠	١٨	منغوليا
٥٩	٤١	١٤ ٦٠٠	صفر	بلدان جزر المحيط الهادئ
٥٦	٤٤	١٥ ٤٠٠	٣٠	بابوا غينيا الجديدة
٧٦	٢٤	١٤ ٠٠٠	٢١	الفلبين
١٣	٨٧	٢٠٠	١	جمهورية كوريا
٥٤	٤٦	٢ ٨٠٠	١٠	ساموا
٥١	٤٩	٣ ٣٠٠	٩	جزر سليمان
٧١	٢٩	١ ٦٠٠	٤	توغا
٣٥	٦٥	٢ ٧٠٠	٦	فانواتو
٦٩	٣١	٢٤ ٧٠٠	٦٥	فيت نام
		١ ٩٠٠		مبلغ الإنفاق في ١٥ من البلدان والأراضي التي لا يوجد فيها مكتب للمنظمة: ساموا الأمريكية، بروني دار السلام، جزر كوك، بولينيزيا الفرنسية، غيام، اليابان، جزر مارشال، ولايات ميكرونيزيا الموحدة، ناورو، نيوي، كومونولث جزر ماريانا الشمالية، بالاو، سنغافورة، توكيلاو، توفالو
٦٤	٣٦	١٥٥ ٠٠٠	٣٤٥	المجموع الفرعي لمكاتب المنظمة والتعاون التقني في البلدان والأراضي التي لا يوجد فيها مكتب للمنظمة
٥٨	٤٢	٢٤٢ ٠٠٠	٦٦٦	المجموع

= = =