

منظمة الصحة العالمية



مت ٢٢/١٠٥

١٨ كانون الثاني/يناير ١٩٩٩

EB105/22

المجلس التنفيذي

الدورة الخامسة بعد المائة

البند ٧-٤ من جدول الأعمال المؤقت

حالة تحصيل الاشتراكات المقدرة بما في ذلك الدول الأعضاء المتأخرة في سداد اشتراكاتها الى حد يبرر تطبيق أحكام المادة ٧ من الدستور

تقرير من المدير العام

١- يجب على المنظمة، كي تتمكن من تنفيذ الميزانية البرمجية المعتمدة تنفيذا كاملا أن تتلقى كامل الاشتراكات من الدول الأعضاء في الوقت المحدد. ويجب تسديد الاشتراكات في ١ كانون الثاني/يناير للسنة المتعلقة بها. وقد كان انخفاض معدلات تحصيل الاشتراكات السنوية من مصادر قلق المجالس التنفيذية وجمعيات الصحة الشديد.

٢- وفي عام ١٩٩٩ بلغ معدل تحصيل الاشتراكات ٨٥٪، وهو أعلى معدل يسجل في بحر الأعوام الأربعة عشر المنصرمة ويعتبر تحسنا كبيرا بالنسبة الى معدل ٧٨٪ المسجل في عام ١٩٩٨ (انظر الشكل ١ الوارد في الملحق ١). وترد في الملحق ٢* قائمة بالدول الأعضاء والمبلغ المستحق من كل دولة عضو والفترة التي أصبح فيها أداؤها واجبا.

٣- وفي ٣١ كانون الأول/ديسمبر ١٩٩٩، بلغ عدد الدول الأعضاء التي سددت اشتراكاتها بالكامل ١١٤ دولة عضوا أي (٥٩٪) وسددت ٢٤ دولة عضوا أخرى أي (١٢٪) جزءا من اشتراكاتها، (انظر الشكل ٢ الوارد في الملحق ١). وبعد هذا تحسنا كبيرا بالمقارنة مع عام ١٩٩٨. أما عدد الدول الأعضاء التي لم تسدد أي مبلغ فقد وصل الى أدنى مستوى له من حيث النسبة المئوية في بحر السنوات العشر المنصرمة.

٤- وتشمل الاشتراكات غير المسددة مبالغ مستحقة السداد في تاريخ ٣١ كانون الأول/ديسمبر من كل عام، ومبالغ مستحقة السداد بناء على ترتيبات خاصة أذنت بها جمعية الصحة ويجوز تسديدها في المستقبل في اطار خطة للتقسيط. وفي ٣١ كانون الأول/ديسمبر ١٩٩٩ كان المبلغ المستحق من الدول الأعضاء في المجموع ١٦٤,٨ مليون دولار أمريكي (أي ٣٩٪ من الميزانية العادية لعام ١٩٩٩) بما في ذلك مبلغ ٧,٦ مليون دولار أمريكي وهو مستحق بناء على الترتيبات الخاصة المشار إليها أعلاه (انظر

* يرد بالانكليزية والفرنسية فقط.

الفرعين ٢ و٣ من الملحق ٢). وفي ٣١ كانون الأول/ ديسمبر ١٩٩٨ كان المبلغ المعادل يساوي ١٨٥,٩ مليون دولار أمريكي (أي ٤٤٪ من الميزانية العادية).

٥- ورغم التحسن الذي شهده عام ١٩٩٩، لم يكن في المستطاع تنفيذ الأنشطة البرمجية دون اللجوء بدرجة كبيرة الى الاقتراض الداخلي من صندوق رأس المال العامل. ولا يزال المبلغ المستحق، الذي يظل مرتفعاً، يعوق كفاءة الادارة والاصلاح في المنظمة.

٦- ومع ذلك فان المدفوعات التي تم تسلمها مسبقاً لعام ٢٠٠٠ تفوق بنسبة ١١٩٪ تلك التي تم تسلمها لعام ١٩٩٩ (انظر الفرع ٤ من الملحق ٢). وقد سددت ست عشرة دولة عضوا اشتراكاتها بالكامل لعام ٢٠٠٠ في حين لم تسدد سوى خمس دول أعضاء اشتراكاتها لعام ١٩٩٩. وسددت أربعة بلدان أخرى اشتراكاتها بالكامل في ١ كانون الثاني/ يناير ٢٠٠٠ نتيجة لقرض من الدخل الطارئ.

٧- وتنص المادة ٧ من دستور المنظمة على أنه "يجوز لجمعية الصحة، في حالة عدم وفاء احدى الدول الأعضاء بما عليها من التزامات مالية للمنظمة ... وقف امتيازات التصويت، والخدمات التي يحق للدولة العضو أن تتمتع بها".

٨- وطبقاً لقرارات جمعية الصحة السابقة أوقفت امتيازات التصويت للدول الأعضاء البالغ عددها ٢٣ دولة عضوا والواردة في الملحق ٣،* وسيواصل وقف الامتيازات في جمعية الصحة الثالثة والخمسين وما يتلوها من جمعيات الصحة حتى يتم تقليص المتأخرات الى مستوى يقل عن المبلغ الذي يبرر تطبيق أحكام المادة ٧ من الدستور. وفي ٣١ كانون الأول/ ديسمبر ١٩٩٩ لم تكن أي دولة عضو قد سددت بعد مدفوعات تمكنها من استرجاع امتيازات التصويت.

٩- ونتيجة لاعتماد جمعية الصحة العالمية الثانية والخمسين للقرارين ج ص ٥٢-٣ وج ص ٥٢-٤ بأغلبية الثلثين المطلوبة سيتم ايقاف امتيازات التصويت بالنسبة لدولتين عضوين هما ليبيريا وغينيا اعتباراً من افتتاح جمعية الصحة العالمية الثالثة والخمسين في ١٥ أيار/ مايو ٢٠٠٠ اذا كانت تلك الدولتان العضوان لاتزالان، في ذلك الوقت، متأخرتين في سداد اشتراكتهما الى حد يبرر تطبيق أحكام المادة ٧ من الدستور.

١٠- وهناك تسع دول أعضاء أخرى متأخرة في سداد اشتراكاتها بمبالغ تعادل أو تتجاوز المبالغ المستحقة عليها للسنتين الكاملتين السابقتين كما يرد ذكرها في الملحق ٣.

١١- وينص القرار ج ص ٤١-٧ على أنه، ما لم تكن هناك ظروف استثنائية تبرر اتخاذ اجراء مختلف، فان جمعية الصحة العالمية الثالثة والخمسين ستتخذ قراراً يقضي بوقف امتيازات هذه الدول الأعضاء في التصويت اعتباراً من افتتاح جمعية الصحة العالمية الرابعة والخمسين في أيار/ مايو ٢٠٠١، اذا كانت الدول الأعضاء المعنية لاتزال، في ذلك الوقت، متأخرة في سداد اشتراكاتها الى الحد المذكور في الفقرة ١٠ أعلاه.

١٢- ويبين الملحق ٤* تحليلاً يشمل جميع الدول الأعضاء التي تخضع لأحكام المادة ٧. وستقدم المديرية العامة أيضاً تقريراً الى لجنة الادارة والميزانية والشؤون المالية التابعة للمجلس التنفيذي عن

* يرد بالانكليزية والفرنسية فقط.

الدول الأعضاء التسع المذكورة في الفقرة ١٠ قبيل افتتاح جمعية الصحة العالمية الثالثة والخمسين حتى تتمكن اللجنة من صياغة توصيات الى جمعية الصحة بالاستناد الى أحكام القرار ج ص ع ٤١-٧ وحالة المتأخرات في ذلك الوقت.

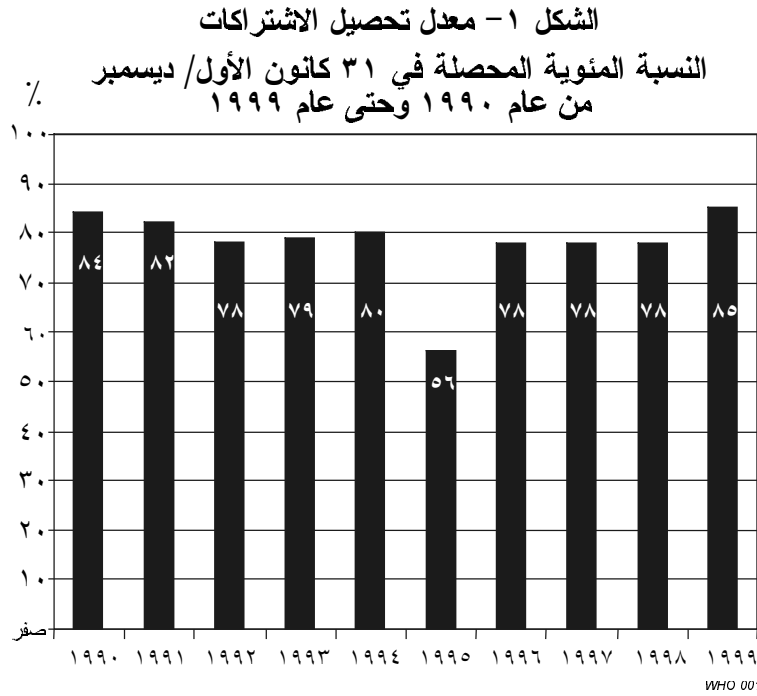
١٣- وستواصل المديرية العامة تكثيف جهودها من أجل تحصيل متأخرات الاشتراكات غير المسددة من الدول الأعضاء المعنية.

الاجراءات المطلوبة من المجلس التنفيذي

١٤- قد يرغب المجلس التنفيذي، بعد الاستماع الى مشورة لجنة الادارة والميزانية والشؤون المالية حول حالة تحصيل الاشتراكات المقدره، في صياغة قرار ملائم يقدمه الى جمعية الصحة.

١٥- والمجلس غير مطالب باتخاذ أي اجراء فيما يتعلق بالدول الأعضاء التي تظل حقوقها في التصويت معلقة بموجب قرارات جمعية الصحة السابقة أو الدول الأعضاء التي قد تفقد امتيازاتها فيما يخص التصويت اعتبارا من يوم ١٥ أيار/ مايو ٢٠٠٠ بمقتضى أحكام القرارين ج ص ع ٥٢-٣ وج ص ع ٥٢-٤.

الملحق ١



الشكل ٢ - حالة سداد الدول الأعضاء والدول الأعضاء المنتسبة
فيما يتعلق باشتراكاتها في السنة الراهنة
في ميزانية العمل الفعلية

عدد الدول الأعضاء والدول الأعضاء المنتسبة	عدد الدول الأعضاء التي لم تسدد أي مبلغ	عدد الدول الأعضاء التي سددت جزءاً من اشتراكاتها	عدد الدول الأعضاء التي سددت اشتراكاتها بالكامل	
١٦٢	٤٦	٢٣	٩٣	٣١ كانون الأول/ ديسمبر ١٩٩٠
١٦٢	٥٠	٢٢	٩٠	٣١ كانون الأول/ ديسمبر ١٩٩١
١٨٠	٦٦	٢٧	٨٧	٣١ كانون الأول/ ديسمبر ١٩٩٢
١٨٦	٧١	٢٠	٩٥	٣١ كانون الأول/ ديسمبر ١٩٩٣
١٨٧	٧٢	١٦	٩٩	٣١ كانون الأول/ ديسمبر ١٩٩٤
١٨٧	٧٨	١٣	٩٦	٣١ كانون الأول/ ديسمبر ١٩٩٥
١٩٢	٦٣	٢٧	١٠٢	٣١ كانون الأول/ ديسمبر ١٩٩٦
١٩٢	٦١	٢٦	١٠٥	٣١ كانون الأول/ ديسمبر ١٩٩٧
١٩٣	٦٣	٢٥	١٠٥	٣١ كانون الأول/ ديسمبر ١٩٩٨
١٩٣	٥٥	٢٤	١١٤	٣١ كانون الأول/ ديسمبر ١٩٩٩

الشكل ٣ - الاشتراكات غير المسددة بتاريخ ٣١ كانون الأول/
ديسمبر، من عام ١٩٩٥ حتى عام ١٩٩٩

