



世界卫生组织

执行委员会
第一〇三届会议
临时议程项目 6

EB103/9
1999年1月18日

职工发展和支持

革新进程

秘书处的报告

背景

1. 自 1998 年 7 月 21 日以来，总干事对卫生组织的结构和管理进行了重大改革。这些改革对职工和人力资源政策具有深远的影响，关于改革过程的第一份进展报告中予以了陈述¹。变革的目的是加强卫生组织的技术能力。此外，变革有如下方面的作用：

- 符合理事机构关于透明度和更加经济有效的行政管理的要求，其中更加强调业绩和成果；
- 实施总干事的竞选承诺；
- 促进一个统一的卫生组织并加强对会员国不断变化的需求作出反应的能力；
- 鼓励伙伴关系以及与卫生领域内积极活动的外部伙伴进行接触。

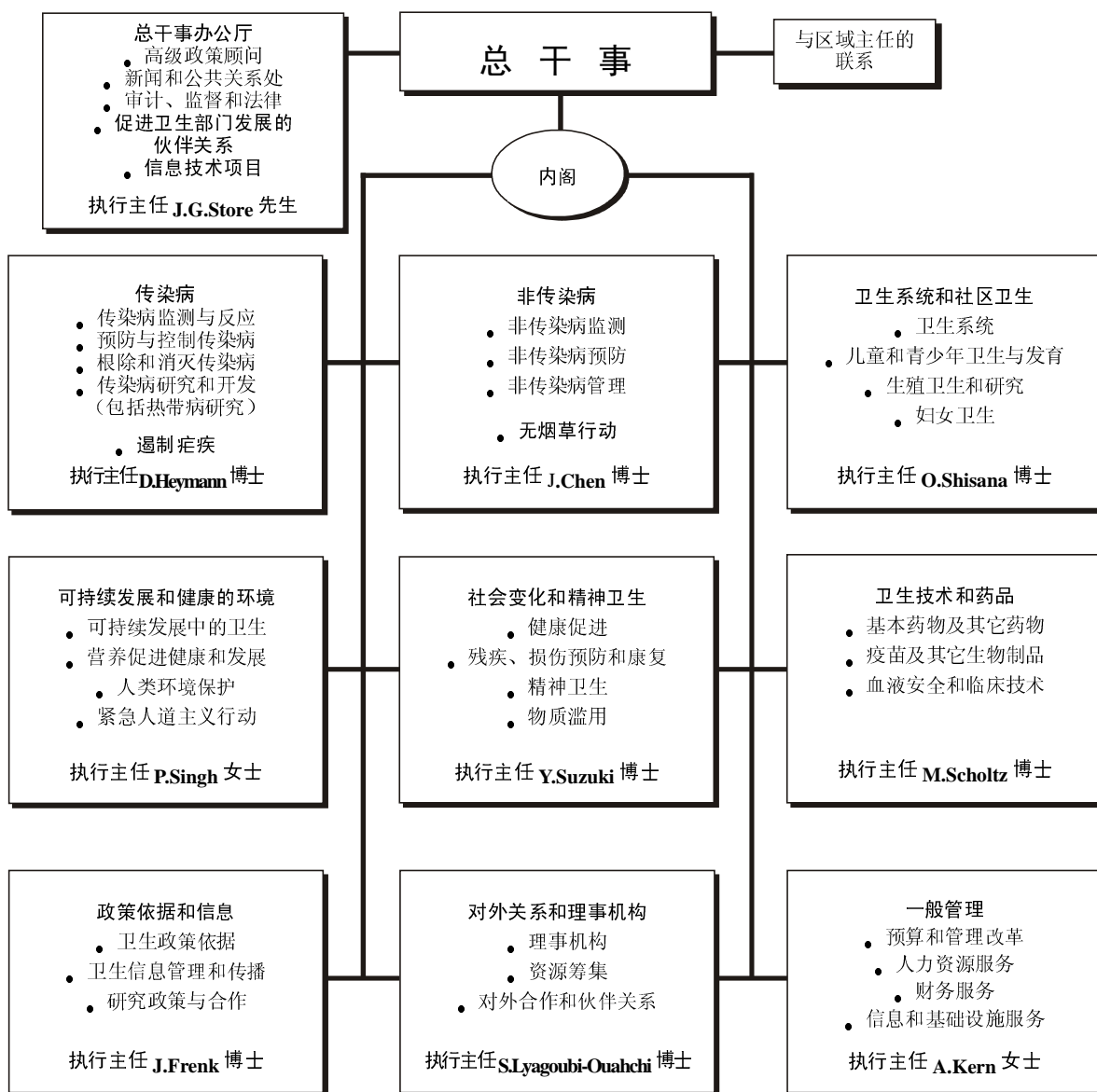
2. 下文陈述了主要的变革，其中有一些已经在预算方案中有所反映。

¹ 可索取“关于百日变革的进展报告”。

3. **组织改革。**本组织的 50 个规划被组合为总部的 9 个部门，更好地反映了卫生组织的工作。然后，这些规划被重新组合为 35 个司（见附件 1 中的表）。开展了高级职员轮换或重新任命的过程，以便任命各司的司长并填补总部及各区域的其它高级职位。现在，改革对区域办事处组织情况的影响将成为重点。在 3 个区域已经召开了关于改革的协商会；其它区域的协商会计划在 1999 年初进行。
4. **决策过程。**9 个部门的首长以及总干事构成了内阁。在所有重大问题上，总干事作出的决定是以内阁事先讨论为基础的，并在适当情况下与各区域主任和职工协会协商。总干事每年与区域主任举行 5 至 6 次会议。电视会议能力的发展正在逐渐加强区域办事处与总部之间的联系与合作。
5. **预算过程。**2000—2001 年预算方案把管理责任和预算控制明确地联系起来。这提供了合理监测工作表现的基础。
6. **工作方法。**正在形成新的方法开展跨司和部门的集体工作。涉及多个部门和外部伙伴的横向内阁项目正在起到带头作用。
7. **管理支持处。**为了使行政服务更靠近其使用者，从中央部门和其它部门调动了人员，在各部门建立了管理支持处。管理支持处把规划支持、预算和财务管理、评价及人力资源管理综合在一起。它们已经在与中央管理部门合作，制定将适用于所有卫生组织工作人员的新管理政策。
8. **工作人员/管理部门关系。**在 1998 年 10 月由总部和各主要办事处管理部门和工作人员代表参加的一次会议之后，建立了一个全球工作人员/管理部门理事会。理事会将提供一个论坛，讨论与整个组织的工作人员相关的重大问题。
9. **人力资源。**上述变革对工作人员和卫生组织人力资源政策具有重大的影响。正在制定人力资源管理政策，并按附件 2 所示的那样，在一些方面予以改变，包括各级工作人员调职和轮换方面的重大变化。这些变化将被纳入反映本组织战略观点的人力资源全面战略。为了能有足够的时间在整个组织范围内开展充分和有意义的协商，建议在 1999 年期间逐步实施政策变化；将在 2000 年 1 月向执行委员会第一〇五届会议提交全面的进展报告。变革措施充分实施后，将改变招聘、配备和管理工作人员的方式。这对本组织运行的方式预计将有显著的影响，并从而在本组织对会员国的反应能力以及不断变化的卫生需求方面产生显著的影响。

附件 1

世界卫生组织总部的结构



附件 2

世界卫生组织人力资源管理改革概况

行 动	目的/结果	时间范围/执行情况
检查合同安排	更加适应本组织新出现的需求 在工作人员待遇方面提高公平性 使招聘/雇用更具灵活性	不迟于 2000 年 1 月向 执行委员会第一〇五 届会议进行报告
高级执行管理服务试点	加强管理能力/责任心 发展共同文化 促进轮换和调职 加强雇用费用方面的灵活性	不迟于 2000 年 1 月向 执行委员会第一〇五 届会议进行报告
轮换和调职政策	提高对会员国要求作出反应的能力 使职员具有多方面的能力 改善技能基础 改进技能和经验的分享 改善职业前途	正在实施；将不迟于 1999 年 5 月向执行委 员会第一〇四届会议 进行报告
新的遴选程序	改善技能基础 提高公平性 加强各部门、管理层和职工在遴选过 程中的参与	正在实施
新的工作表现管理一 揽子计划	形成综合性的一揽子计划，通过发展 商定的工作，在人力资源管理全面战 略的范围内评价工作表现，并根据商 定的目标衡量工作表现	在 1999 年 4 月之前予 以实施
职工发展与培训战略	形成以提高职工知识和经验水平为目 标的更公平的措施	战略于 1999 年初制定 完毕；正在实施
工作/家庭日程	更好地平衡职业职责与家庭义务 促进关注性别问题的机构文化	不迟于 2000 年 1 月向 执行委员会第一〇五 届会议进行报告
改进妇女在世界卫生 组织工作中的参与	(见文件 EB103/10)	

= = =