



世界卫生组织

执行委员会  
第一一三届会议  
临时议程项目 5.1

EB113/16 Corr.1  
2004年1月15日

---

## 评定会费征收状况

总干事的报告

勘误

请以次页替代附件 1。

## 附件 1

图 1.会费征收率：  
1994 年至 2003 年截止 12 月 31 日征收的百分率

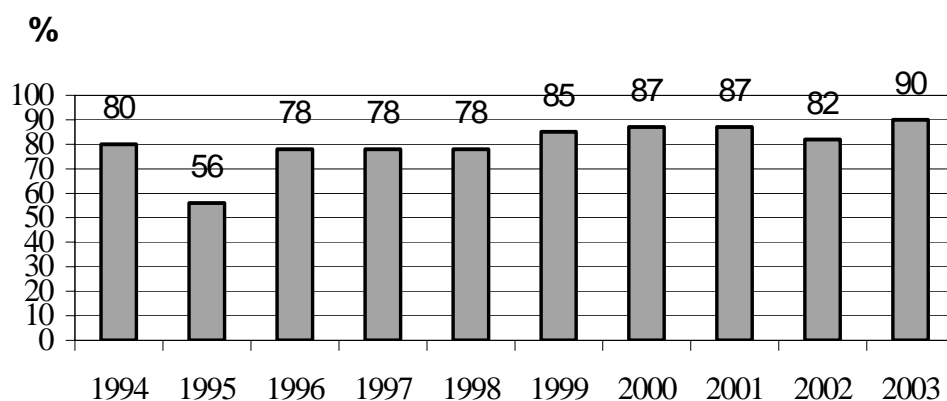


图 2.会员国和准会员交纳当年会费  
用于有效工作预算的情况

	交清会费的 会员国数	交纳部分会 费的会员国数	未交纳会费的 会员国数	会员国和 准会员总数
1994 年 11 月 30 日	95	17	75	187
1995 年 11 月 30 日	95	14	78	187
1996 年 11 月 30 日	98	29	65	192
1997 年 11 月 30 日	99	27	66	192
1998 年 11 月 30 日	100	25	68	193
1999 年 11 月 30 日	109	27	57	193
2000 年 11 月 30 日	114	28	51	193
2001 年 11 月 31 日	122	25	46	193
2002 年 12 月 31 日	116	22	56	194
2003 年 12 月 31 日	132	22	40	194

= = =