



Gobierno de Reconciliación
y Unidad Nacional

El Pueblo, Presidente!

2020
TE  NICARAGUA

PATRIA!
PAZ!
PERVENIR!

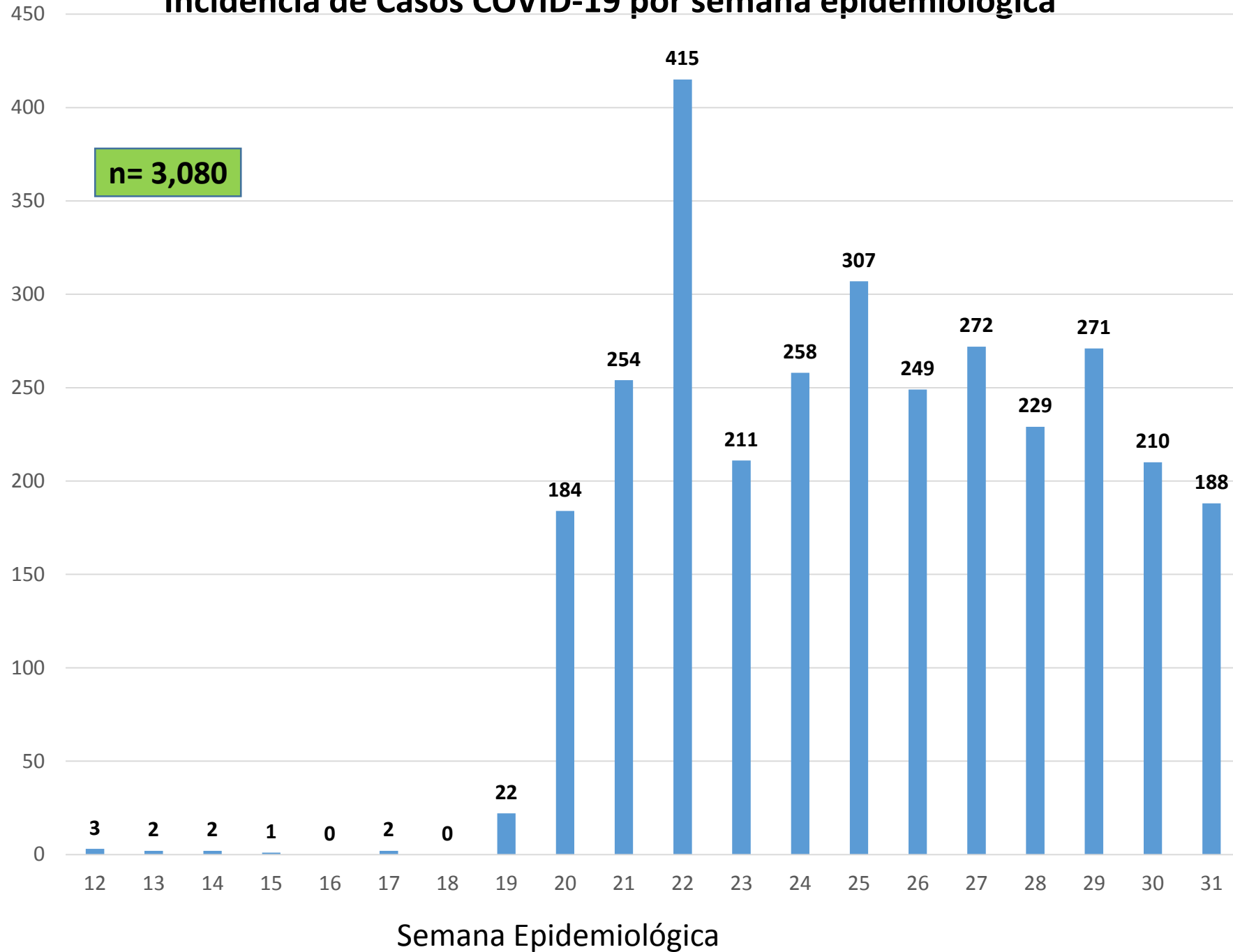
Ministerio de Salud

**Experiencias de Nicaragua en la
Preparación y Respuesta ante el COVID-19**

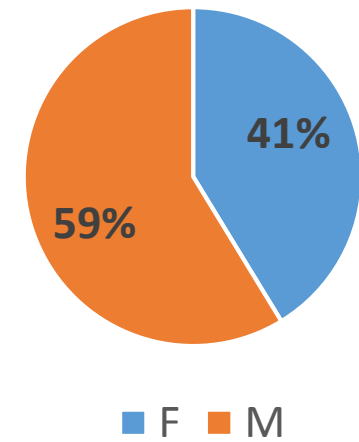


Managua, julio - 2020

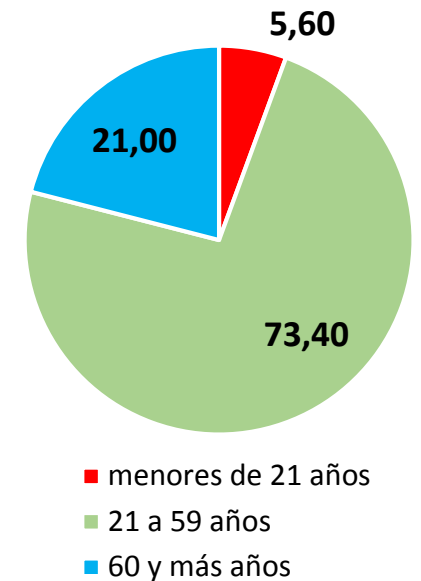
Incidencia de Casos COVID-19 por semana epidemiológica



Proporción de casos por COVID-19 según sexo

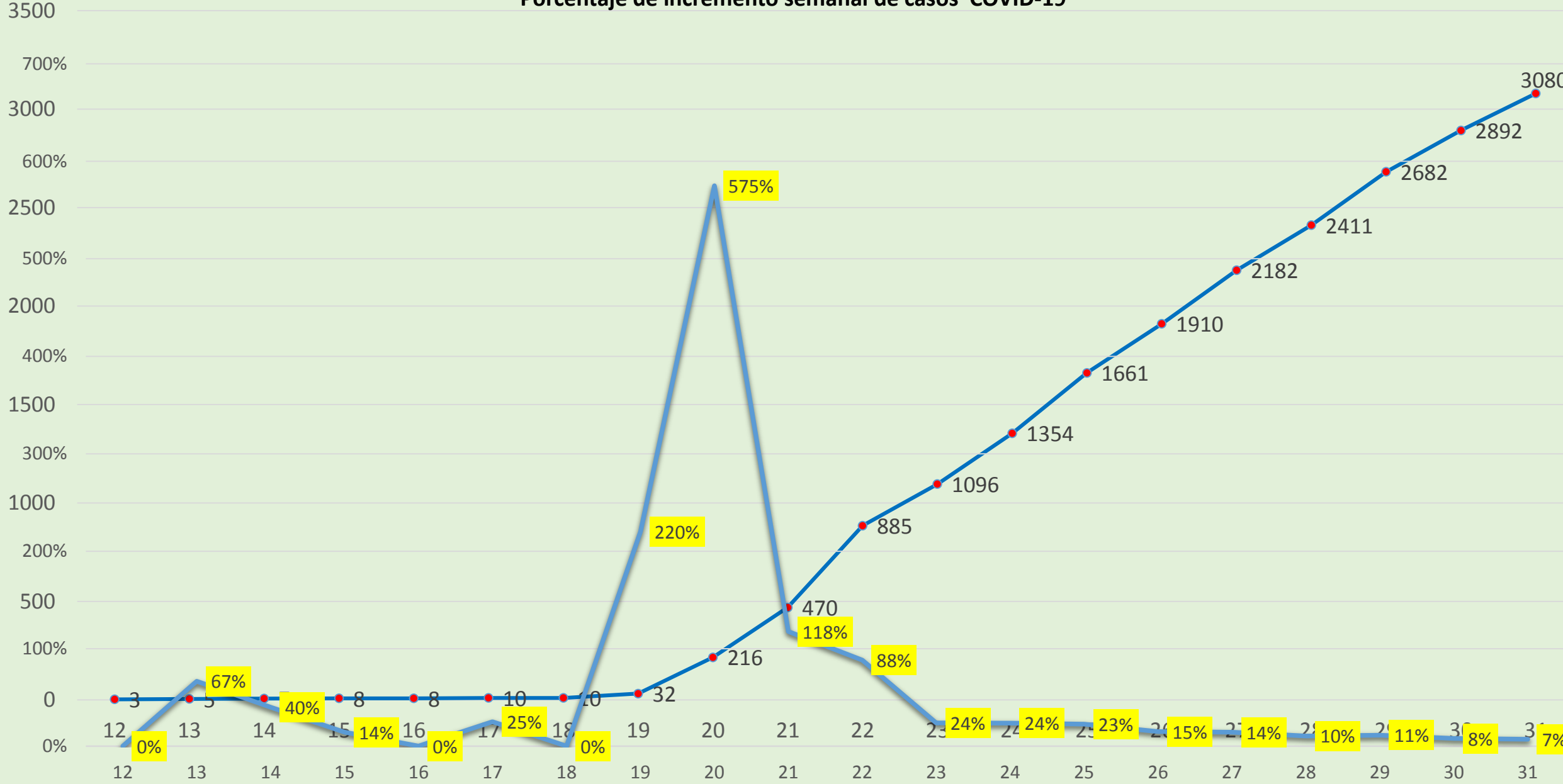


Proporción de casos COVID-19 por grupo de edades



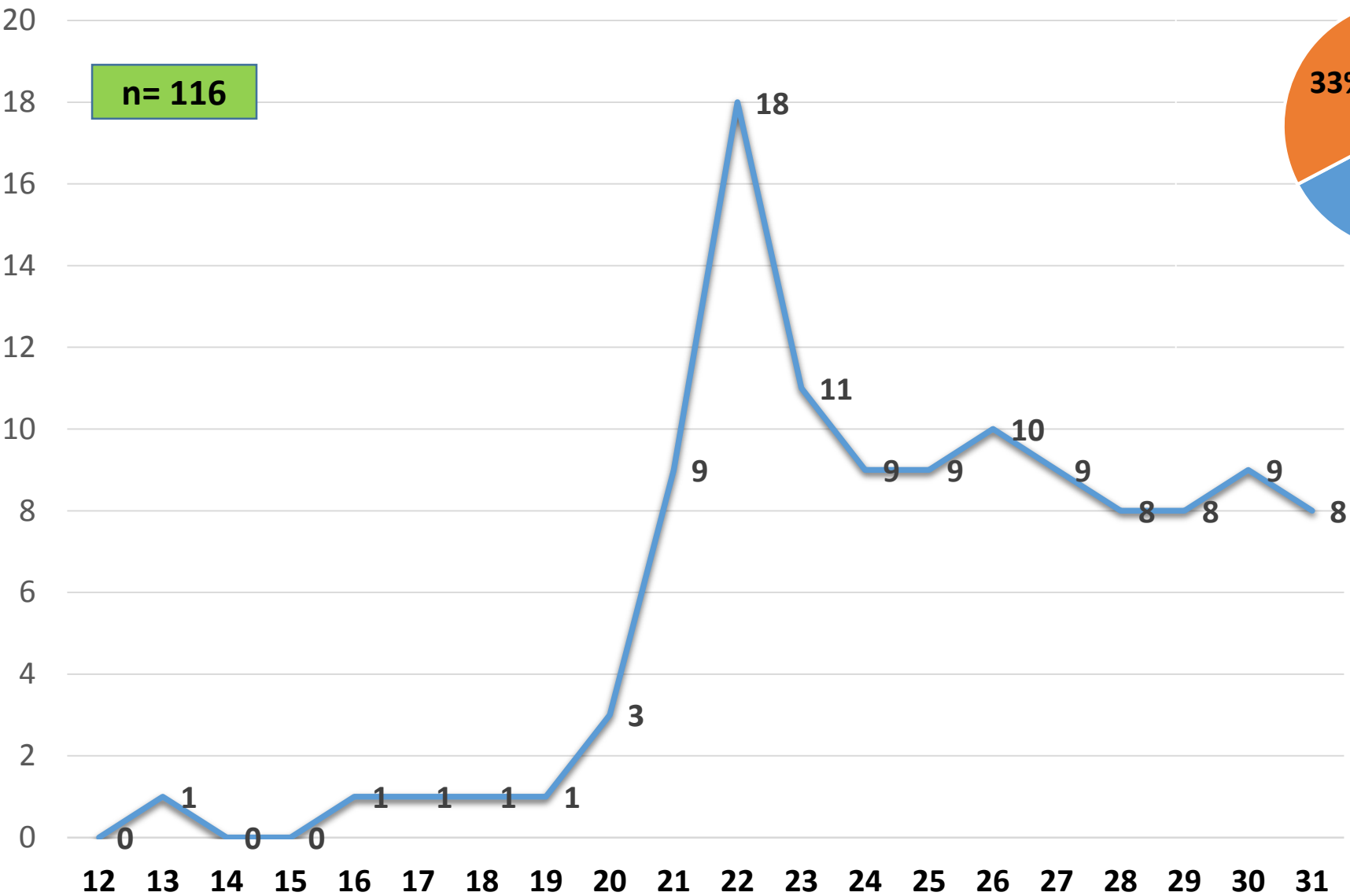
Frecuencia acumulada de casos COVID-19 por semana epidemiológica

Porcentaje de incremento semanal de casos COVID-19

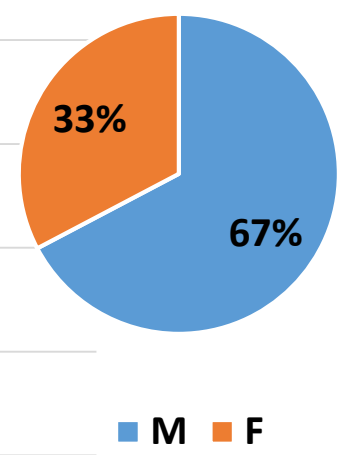


Fallecidos por COVID-19 por semana epidemiológica

n= 116



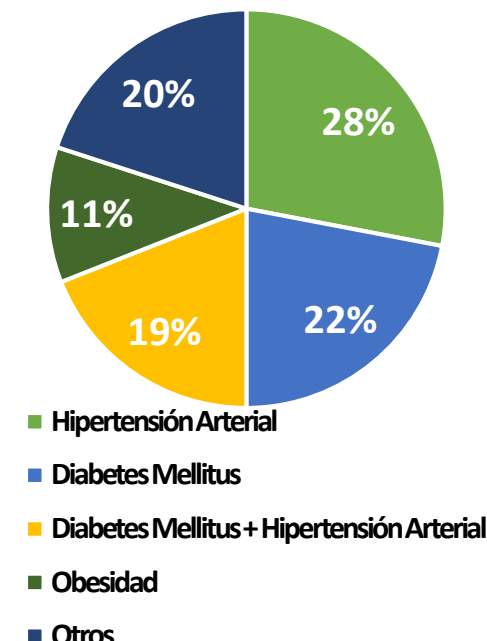
Proporción de fallecidos por COVID-19 según sexo



Proporción de casos fallecidos COVID-19 por grupo de edades



Proporción de Comorbilidades



Semana Epidemiológica

Elementos claves en la preparación y respuesta ante la pandemia por COVID-19



I. Fortalecimiento del sistema de salud 2007-2020.



II. Preparación desde enero 2020, dos meses antes de la aparición del primer caso.



III. Conjunto de acciones emprendidas.

Elementos claves en la preparación y respuesta ante la pandemia por COVID-19

I. Fortalecimiento del sistema de salud 2007-2020: MOSAFC

Modelo de Salud: 2,776 sectores con una Red Comunitaria integrada por 42,752 miembros

Modelo de Salud orientado a la promoción y prevención de las enfermedades, con servicios a la población totalmente gratuitos

Incremento de los recursos humanos: 22,083 a 36,983 trabajadores de la salud, Formados 3,000 nuevos médicos en 25 especialidades, incluyendo Medicina Crítica.

Modelo de Salud que facilita la integralidad de la atención con la participación de la comunidad, atendiendo los problemas de salud en medio de las pandemias

Red Servicios Fortalecida: 73 Hosp, 143 C/S, 1,333 P/S, 2,841 C. Bases, 178 Casas Maternas, 93 Casas Personas con Nec. Especiales, 80 Clínicas Móviles, dotadas con equipos de alta tecnología

Elementos claves en la preparación y respuesta ante la pandemia por COVID-19

II. Preparación desde enero 2020, dos meses antes de la aparición del primer caso.

Establecimiento de la comisión interinstitucional (30 de enero 2020)

Protocolo de preparación y respuesta ante el riesgo del Coronavirus (9 de febrero)

Fortalecida la vigilancia epidemiológica en unidades de salud tanto público como privado y en los 13 puntos de entrada al país

Se fortalecieron las medidas preventivas mediante un plan comunicacional permanente

Designación de 19 hospitales para la atención a COVID-19 a nivel nacional

Capacitación a personal de salud públicas y privadas, personal en puntos de entrada de instituciones y la red comunitaria en los 153 municipios

Aseguramiento de los insumos y equipos médicos, reactivos y EPP



III. Conjunto de Acciones Emprendidas.

Organización de los servicios de atención primaria y hospitalaria.

Acondicionamiento de las salas UCI con ventiladores, succionadores, monitores de signos vitales, entre otros; así como los EPP.

El Equipo de Salud Familiar y Comunitario (ES AFC) y su red de líderes comunitarios (voluntarios):

Realizan visitas casa a casa informando en educación preventiva (4,737,724 visitas).

Detectan casos de forma temprana para iniciar tratamiento oportuno y Salvar Vidas.

Seguimiento a personas en Resguardo Domiciliar (nacionales que retornan a su país) (42,000 viajeros).

Seguimiento Responsable y Cuidadoso a personas con COVID-19 que están bajo tratamiento en su hogar.

Jornadas de sanitización con cloro en espacios públicos con concentración poblacional. Como mercados, paradas de buses, escuelas, unidades de salud, medios de transporte público, parques entre otros.

Trabajar con todos los sectores del territorio.

GRACIAS